



HUCK

Feel at ease

HEALTHY WOODEN LIVING
FOR TODAY.

A photograph of a rustic wooden cabin with a dark roof and a small porch, situated in a dense forest of tall, thin trees. In the background, a calm lake is visible through the trees. The scene is bathed in soft, natural light, suggesting a peaceful, rural setting. The text 'JOY OF HOUSING.' is overlaid in large, white, bold letters across the center of the image.

JOY OF HOUSING.

エイジングを楽しみながら、 長く愛せる木の家。

ライフスタイルの変化にあわせて、DIYやカスタマイズも自在。住まいづくり本来の楽しみをハックから。



HUCK

BASE

Beret

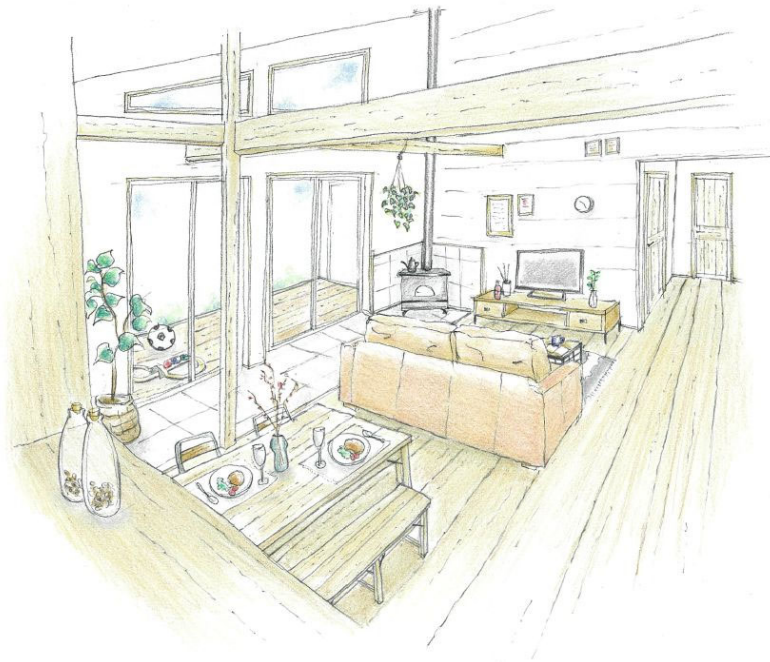
ベレー

**変化する好みに合わせて、
暮らしも変えていきたいという、
思いに応えられるタイプの家です。**

優れた省エネ性能や耐震・制振性能、さらにZEH対応など基本性能はしっかり確保。そして、住みながら徐々に趣味のハンドメイドでカスタマイズも可能です。「できたらいいな」を叶えてくれる、「好き」をベースに暮らしを楽しむタイプです。



フラットな生活空間。



アメリカの平屋住宅をモチーフに、1.5 寸の緩勾配の屋根が、現代の子育て世代にぴったりのシンプルナチュラルなテイストを表現。北米の住宅によく見られる「フロントポーチ」からリビングにつながる部分が「土間」になっており、屋外と屋内の空間を一続きのように楽しめる「プラスα」の価値を生み出すデザインが魅力です。



大きな空間を共有する平屋暮らし



外装材・内装材に自然素材を使った「Beret」。Beretは、ライフステージや好みの変化に合わせて進化できる住まいです。家族とともに成長し、住むほどに味わいが増していく長く愛せる木の家です。

PLAN DATA	
1階床面積	92.74㎡
延床面積	92.74㎡ (28.05坪)
施工面積	105.98㎡ (32.05坪)

1 勾配天井の広々リビングダイニング



高い天井のリビングダイニングは、木の温もりあふれる広々とした大空間。自然と家族が集まり、会話が弾む心地の良い空間です。

3 北米住宅のようなフロントポーチ



リビングの大きな窓からつながるフロントポーチ。土間スペースが、フロントポーチとリビングを緩やかに繋ぎます。天気の良い休日は窓を開け、仲間たちとBBQなど家にながらキャンプ気分が味わえます。屋内と屋外を続きで楽しめる「+α」の贅沢な空間です。

5 開放感のある対面キッチン

料理しながら家族との会話を楽しめる対面キッチンを採用しました。使いやすさを考えた水廻り動線は、家事の時間を短縮します。キッチン近くの収納は、パントリーとしても使えます。

6 家族の多様な趣味に対応

外部収納を完備しました。スポーツギアやBBQ道具など安心して保管ができます。

2 充実の収納計画



おしゃれな家族に嬉しいクローゼットスタイルの玄関収納やウォークインクローゼットを設けました。DIYに使う道具や季節のものは、大容量の納戸にも収納できます。

4 私たち好みの暮らし



DIYによって、思いのままに住まいづくりを楽しめます。塗り替えや棚を作るなど、暮らしながら自分好みにじっくり育てることが出来ます。



遊び心をくすぐる ビルトインガレージ。

遊び心をくすぐる「ビルトインガレージタイプ」では、居住スペースはそのままに、愛車やオートバイ、スポーツギアや道具などを安心して保管できるスペースを生み出し、家族の多様な趣味に対応します。





愛車と暮らす、ふれあい豊かな平屋

外装材・内装材に自然素材を使った「Beretビルトインガレージタイプ」。
Beretビルトインガレージタイプは、ライフステージや好みの変化に合わせて進化できる住まいです。
家族とともに成長し、住むほどに味わいが増していく長く愛せる木の家です。



1 開放感のある対面キッチン

料理しながら、家族との会話を楽しめる対面キッチンを採用しました。使いやすさを考えた水廻り動線は、家事の時間を短縮します。キッチン近くの収納は、パントリーとしても使えます。

4 私たち好みの暮らし

DIYによって、思いのままに住まいづくりを楽しめます。塗り替えや棚を作るなど、暮らしながら自分好みにじっくり育てることができます。

PLAN DATA

1階床面積	92.74㎡
2階床面積	36.43㎡
延床面積	129.17㎡ (39.07坪)
施工面積	142.41㎡ (43.07坪)

2 パパの憧れビルトインガレージ



雨の日、濡れずにビルトインガレージへ。外部収納もついているので、スポーツギアや道具なども安心して保管ができます。家族の多様な趣味にも対応できます。

5 北米住宅のようなフロントポーチ



リビングの大きな窓からつながるフロントポーチ。土間スペースが、フロントポーチとリビングを緩やかに繋ぎます。天気の良い休日は窓を開け、仲間たちとBBQなど家にいながらキャンプ気分が味わえます。屋内と屋外を続きで楽しめる「+α」の贅沢な空間です。

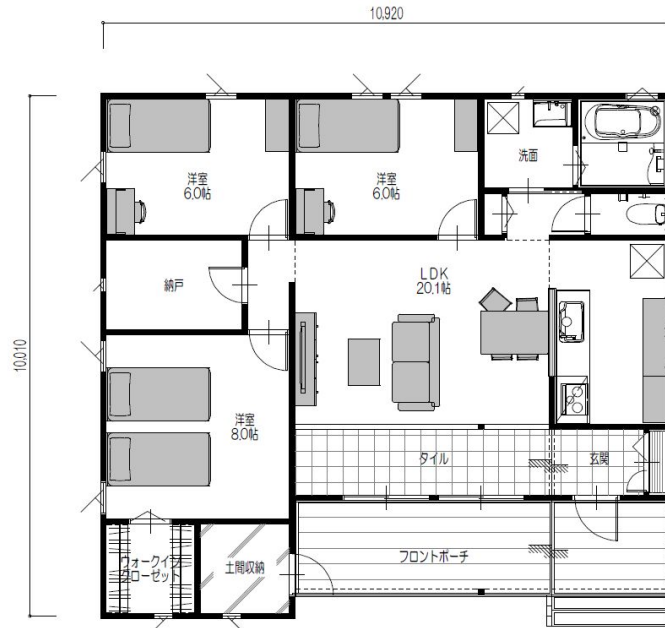
6 勾配天井の広々リビングダイニング



高い天井のリビングダイニングは、木の温もりあふれる広々とした大空間。自然と家族が集まり、会話が弾む心地の良い空間です。

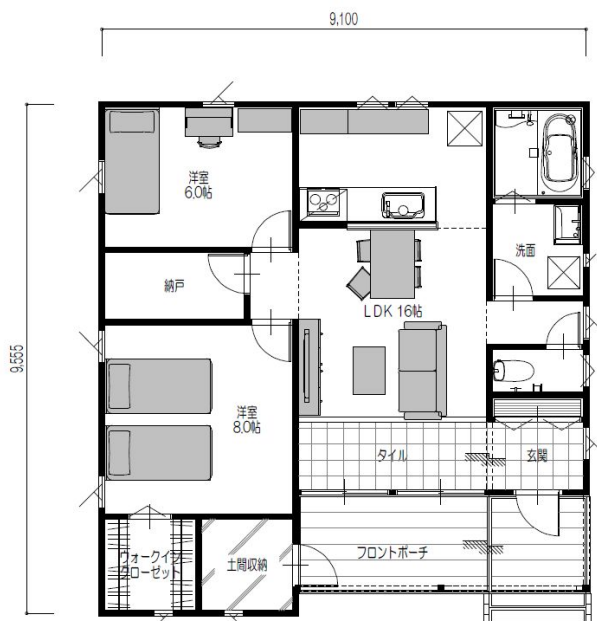
3 充実の収納計画

おしゃれな家族に嬉しいクローゼットスタイルの玄関収納やウォークインクローゼットを設けました。DIYに使う道具や季節のものは、大容量の納戸にも収納できます。



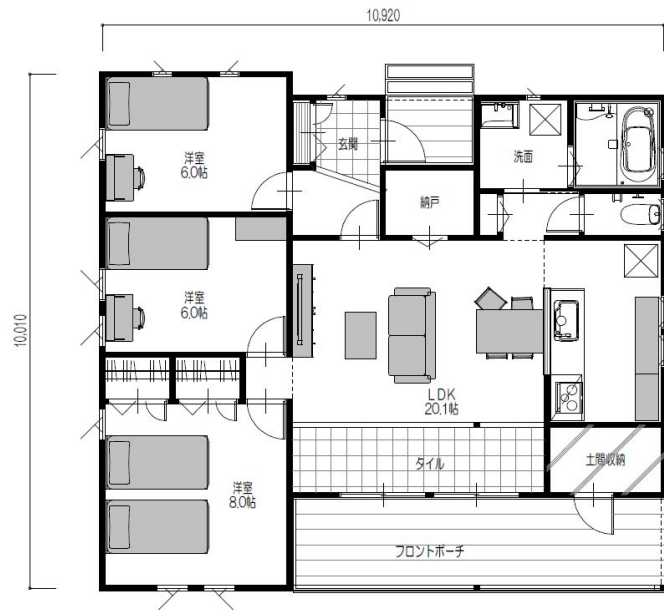
HUCK
BASE
PLAN DATA
BBFS120110-321

1F
延床面積 92.74㎡
施工床面積 105.98㎡(28.05坪)



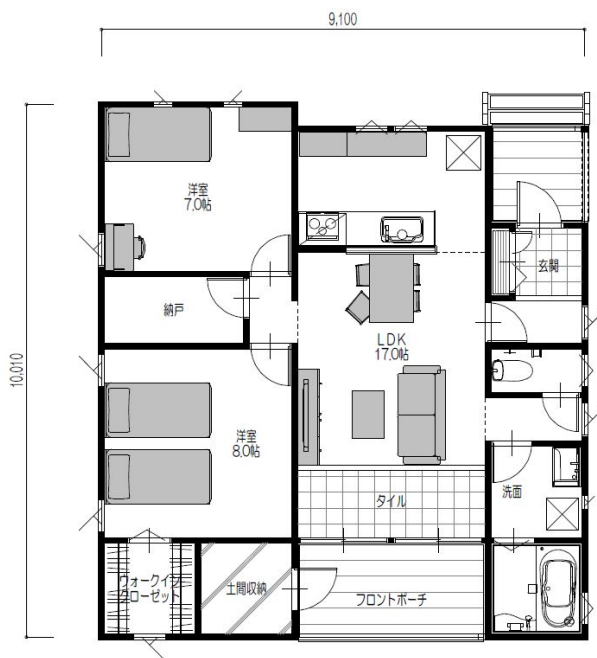
HUCK
BASE
PLAN DATA
BBFS100105-251

1F
延床面積 74.52㎡
施工床面積 84.45㎡(25.54坪)



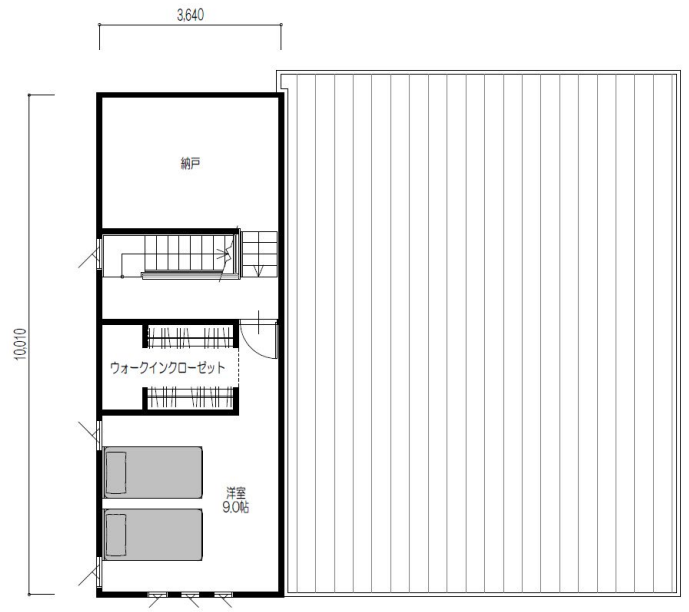
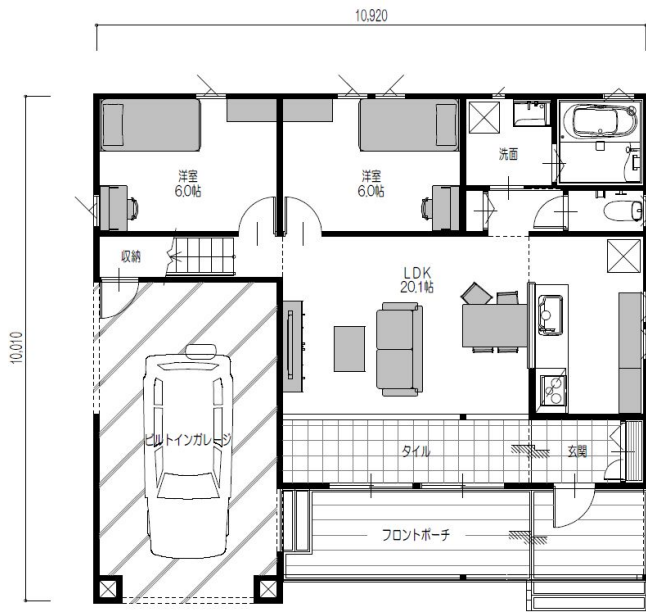
HUCK
BASE
PLAN DATA
BBFN120110-321

1F	90.26㎡
延床面積	90.26㎡(27.30坪)
施工床面積	105.99㎡(32.05坪)

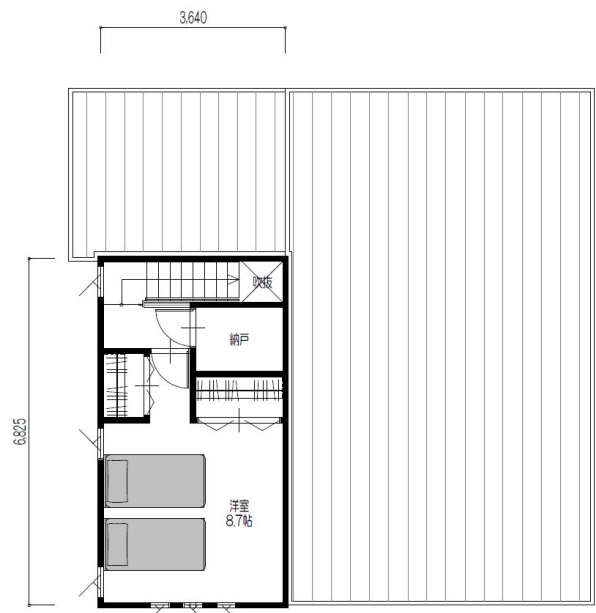
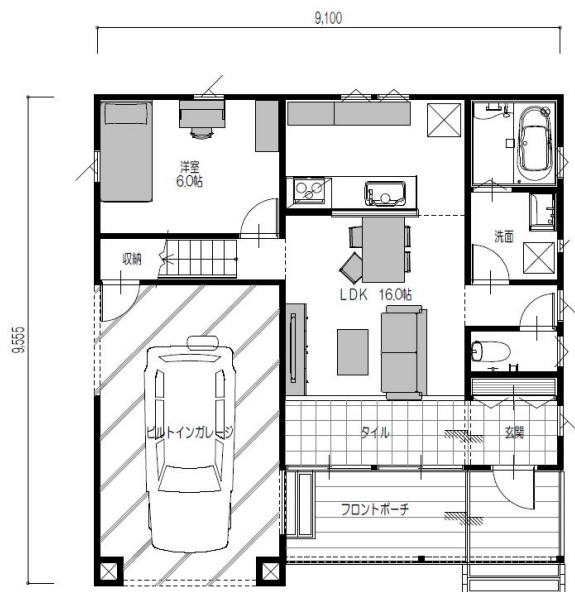


HUCK
BASE
PLAN DATA
BBFN100110-261

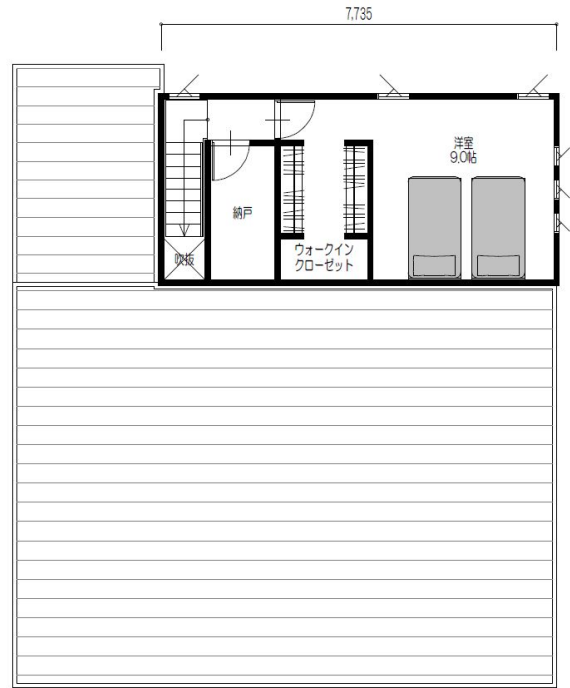
1F	78.66㎡
延床面積	78.66㎡(23.79坪)
施工床面積	88.59㎡(26.79坪)



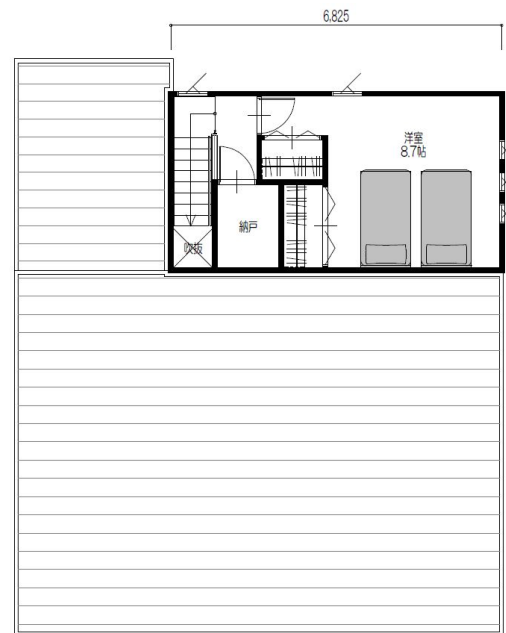
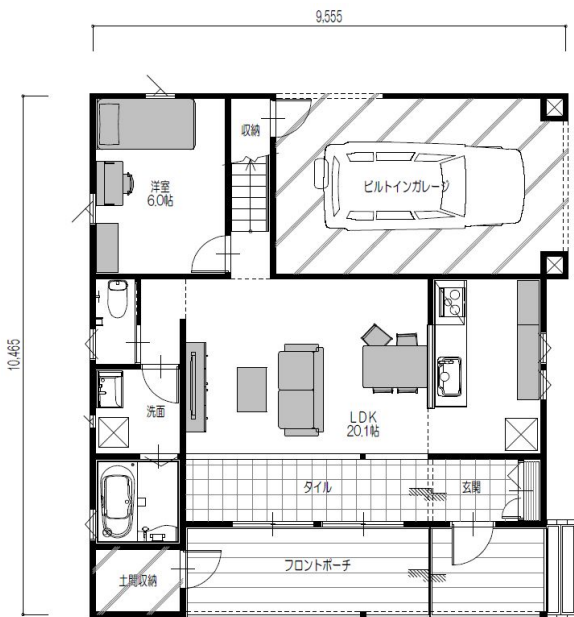
HUCK BASE PLAN DATA BBBS120110-431	1F	92.74㎡
	2F	36.43㎡
	延床面積	129.17㎡(39.07坪)
	施工床面積	142.41㎡(43.07坪)



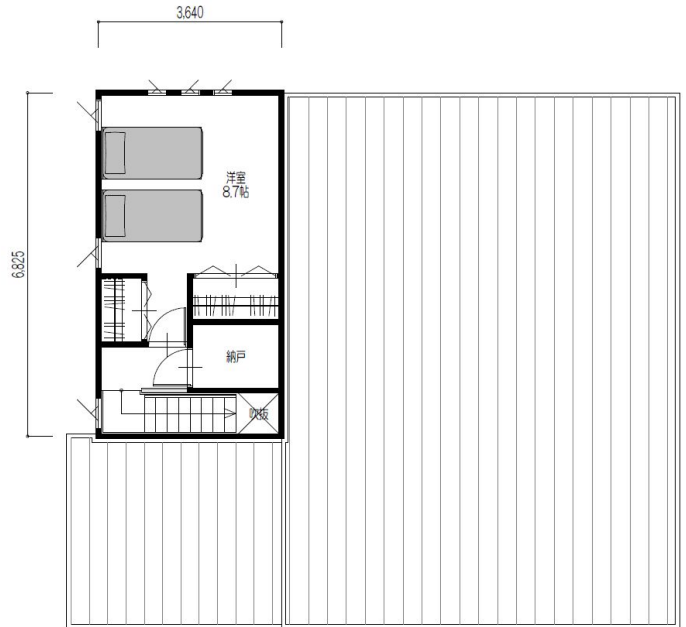
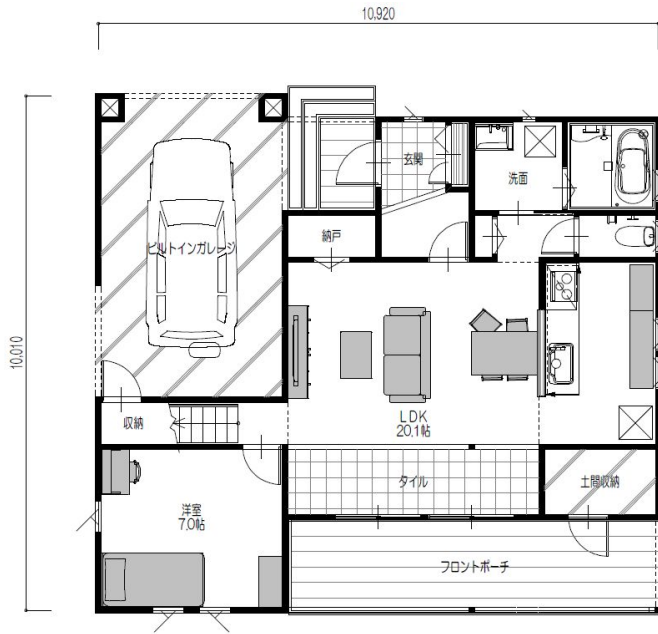
HUCK BASE PLAN DATA BBBS100105-331	1F	74.52㎡
	2F	24.01㎡
	延床面積	98.53㎡(29.80坪)
	施工床面積	109.28㎡(33.05坪)



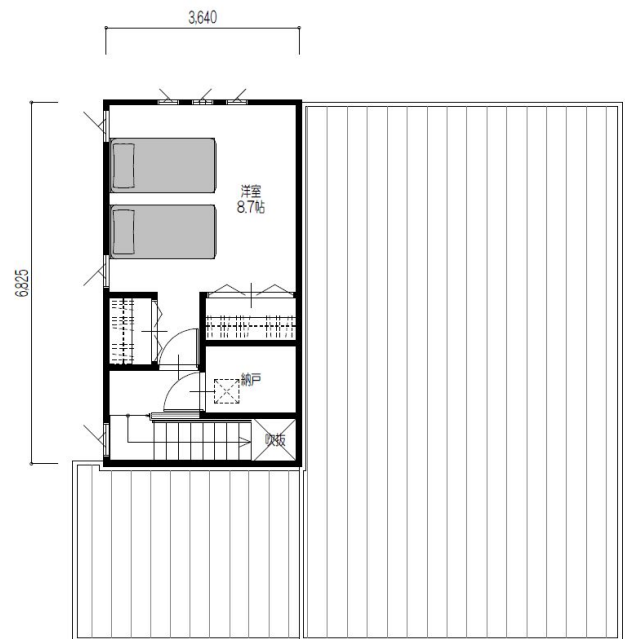
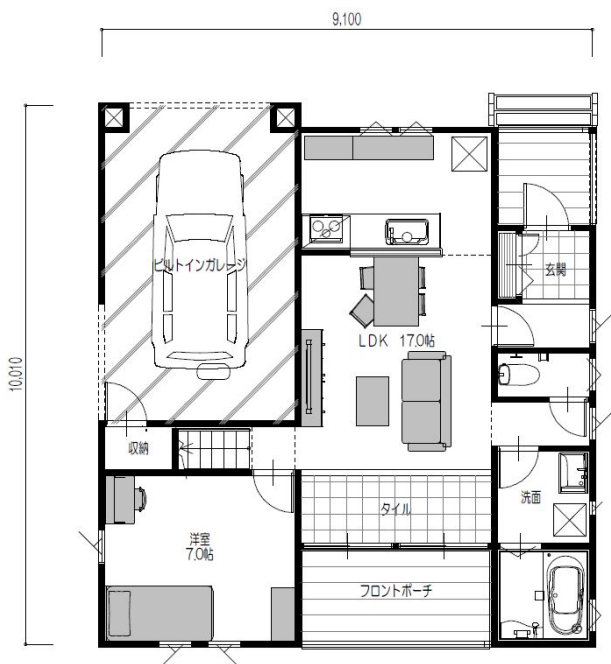
HUCK BASE PLAN DATA BBBE115115-401	1F	93.16 ^{m²}
	2F	27.32 ^{m²}
	延床面積	120.48 ^{m²} (36.44坪)
	施工床面積	133.72 ^{m²} (40.44坪)



HUCK BASE PLAN DATA BBBE105115-361	1F	83.63 ^{m²}
	2F	24.01 ^{m²}
	延床面積	107.64 ^{m²} (32.55坪)
	施工床面積	121.70 ^{m²} (36.80坪)



HUCK BASE PLAN DATA BBN120110-391	1F	89.43 ^m ²
	2F	24.01 ^m ²
	延床面積	113.44 ^m ² (34.31坪)
	施工床面積	130.82 ^m ² (39.56坪)



HUCK BASE PLAN DATA BBN100110-341	1F	78.66 ^m ²
	2F	24.01 ^m ²
	延床面積	102.67 ^m ² (31.05坪)
	施工床面積	113.42 ^m ² (34.30坪)

省エネ性能

壁断熱材

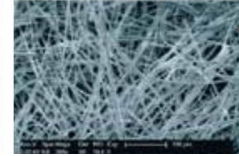
ZEHにも対応する防湿気密性能の高い高性能グラスウールを標準採用。



グラスウールは、細いガラス繊維が絡み合っつくられる空間（動かない空気の小部屋）によって、熱を伝えにくくしている断熱材です。HUCKで採用しているアクリアは、この繊維をさらに細く、たくさん繊維を絡み合わせることで、より高い断熱性能を実現した高性能グラスウールです。

一般のグラスウール

アクリアネクスト



細く均一な繊維により断熱性能を向上!

平成28年省エネルギー基準対応の防湿フィルムを採用。断熱材の四辺に防湿気密フィルムの大きな耳が付いているので、確実な防湿気密施工ができ、壁の中への室内の水蒸気の浸入を防止します。

水蒸気の浸入を防止!

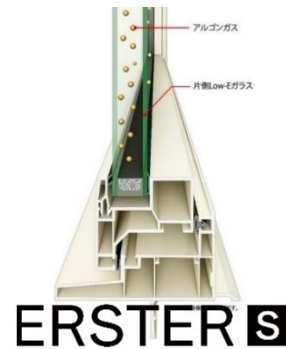
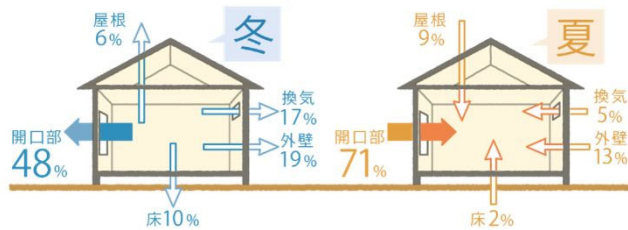


※HUCK LOGでは小屋裏の2階壁面のみに採用しています

窓

冬は約50%の熱が「窓」から逃げ、夏は約70%の熱が「窓」から侵入!

熱は温度の高い方から低い方へと移動する性質があり、この熱の移動を少なくすることが、特に寒暖が厳しい地域では問われます。一般住宅においても、熱の出入りがもっとも多いのは、屋根や外壁よりも、窓やドアなどの開口部。冬の暖房時に家から逃げる熱のうち、窓やドアの開口部を通るものが約半分。つまり、冬を暖かく夏を涼しく過ごすには、開口部から出入りする熱をふせぐ断熱が重要です。



ERSTER S

そこでHUCKでは各地域でワンランク上のサッシを標準採用。ERSTER S/アルゴン入りLow-eガラスが標準仕様。開口部での熱の移動を抑え、室内を快適にする工夫をしています。※一部のサッシは、SAMOS II H/遮熱高断熱Low-eガラスとなります。

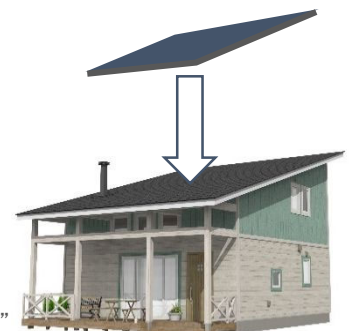


ZEH

基本断熱性能はZEHレベルをクリアするので快適で経済的。さらに太陽光発電を搭載すればZEHに対応。

HUCKは政府が推進しているエコ住宅「ZEH(ネット・ゼロ・エネルギー・ハウス)」をクリアする断熱性能が標準仕様。断熱性が高く暖かい住宅は健康によいことが科学的に証明されています。高断熱の家は冷暖房費の削減だけでなく、健康的な暮らしが出来るうえに医療費の削減などコスト面でも大きな効果があります。さらに太陽光搭載でZEHに対応します(ただし給湯器他採用機器仕様による)。HUCK BASEはこのような住宅に求められるニーズを考慮し、太陽光発電に柔軟に対応する片流れ屋根を採用しています。※ HUCK LOG断熱性能はZEH対応していません

太陽光載せれば”ZEH”



HUCK BASE

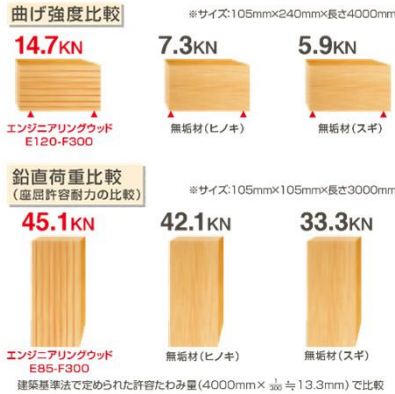
地震に強い木の家。 家族の命と財産を守る

集成材

木のよさを生かしながら
強度と均質性を高めた
構造材



エンジニアリングウッドと一般的な無垢材の強度比較

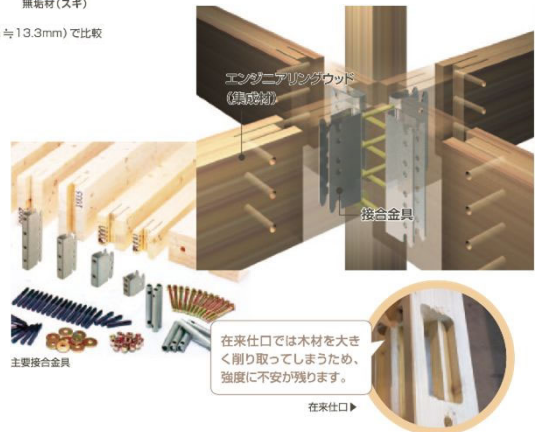


HUCKの柱・梁などの主要構造材には「エンジニアリングウッド(構造用集成材)」を使用しています。エンジニアリングウッドとは、木材がもつ短所を極力減らすために無垢材の良質な部分だけを厳選し、ひき板として積層接着したものです。寸法が安定するうえ、「割れにくい」「反りにくい」「曲がりにくい」「ねじれにくい」などの特長をもつため、品質のバラつきが少なく高い安全性、高品質を実現できます。左図を見てわかるように、無垢材と比べその強度の差は明らかです。

金具接合

接合部を高耐震化させる金具接合で、
地震に強い構造

木造軸組住宅の在来仕口では、施工者の腕の差によって性能にばらつきが出るデメリットがありました。また、かつての大地震で被害を受けた家のもっとも重大な問題は、接合強度不足でした。HUCKでは、軸組の主要部分には、厚い鉄板やドリフトピンなどを使った信頼性の高い接合金具を採用し、建物に強さと粘りを付加しています。地震の揺れによって力が集中する接合部の強度を高め、構造全体の品質を安定させ、地震に強い家をつくります。

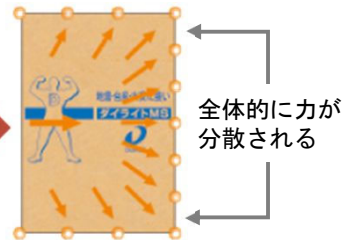


耐力壁

台風時の風圧や地震時の水平力から建物を守るモノコック構造。

地震の衝撃を構造用面材が貼られた面で受け止めるため力が分散され、建物のネジレや変形を防ぎ、高い耐震性能を実現できます。

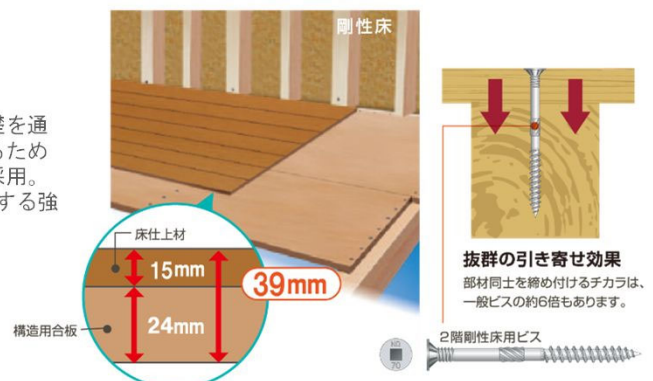
地震の力



剛床

一体化させた床の面で、「ねじれ」「ゆがみ」を抑える！

地震や台風によって建物に加わる水平荷重は床に伝わり、柱、壁、基礎を通じて地面に抜けていきます。この力に耐え、分散し、スムーズに伝えるために、HUCKでは1・2階床に、24mm厚の構造用合板を使った剛床構造を採用。2階床には特殊な接合ビスを使用し、床倍率2.4倍を実現。地震に対する強さ、構造の安定感をさらに高めています



構造体

確かな構造設計。



ベタ基礎

建物荷重を「面」で受け、不同沈下を防ぎ、地震に強いベタ基礎

基礎部分の強度を重視して「オリジナルベタ基礎」を採用しています。ベタ基礎は、床面全体に格子状に鉄筋を入れコンクリートを打つため、基礎の底面全体が鉄筋コンクリートの面構造になり、家の荷重をバランスよく分散させることができます。地震、台風、集中荷重などで大きな力が加わっても、立ち上がり幅150mmの厚くて強固な基礎全体が、建物をしっかり支え、強い地震の揺れに耐える強固な家づくりが実現できます。広い面積で支えるベタ基礎は少々軟弱な地盤（均等に軟弱な地盤）であっても、沈下を均等に地盤に伝えるため、布基礎のように部分的に沈下して変形するようなことはありません。

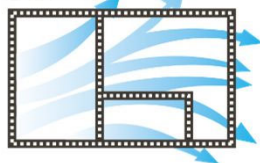


床下換気

床下の換気効率と強度を高める「全周床下換気システム」

床下の湿気対策として「全周床下換気システム」を採用。土台と基礎に隙間をつくることで、建物全周にわたって通気性を確保。これは基礎まわり全体からまんべんなく換気できるようにしたもので、外気が常に床下を通り抜け、湿気がとどまるのを防ぎます。基礎と土台が離れているため、土台は乾燥状態を維持、建物の要となる土台と床組みを腐朽から守ります。

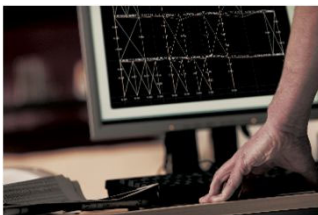
通気層イメージ図



外壁通気

新築時の強度・品質を長期維持するために

住まいの大敵「壁体内結露」の対策として、外壁の内側に通気層を設けた壁体内通気を採用。通気用土台水切りから取り入れた空気を上昇させ、壁体内にこもる湿気を軒天換気口や小屋裏換気口から排出します。湿気が侵入しても速やかに排出するために、外壁材、構造材の耐久性を高め、内部結露を防止。また外壁の反りや変形の防止、断熱性能の劣化防止にも役立ちます。長期優良住宅の認定を受けるためには、住宅性能評価「劣化の軽減対策」等級3（建物の構造躯体を75～90年もたせる性能）が必須条件。HUCKでは、外壁を通気工法で施工するなど、標準で「劣化の軽減対策」等級3を実現しています。



邸別計算

全棟邸別の構造計算を実施し、耐震等級3を確保しています。

HUCKでは構造材メーカーにて、全棟構造計算を実施し、耐震等級3を満たす構造材を標準採用。地震などによる倒壊を防ぎ、家族の命を守るだけでなく、震災後も住み続けることができる住まいとしての財産も守ります。

制振

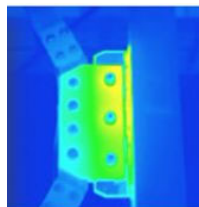
摩擦材を使用した、3Mオリジナルの制震ダンパー標準搭載。さらに壁倍率5.0倍を取得した高性能システム。

3MのFRダンパーは、自動車のブレーキと同じ原理で機能する制振ダンパーとなります。一定の力を超えると摩擦材が滑り出し、熱に変えることでエネルギーを吸収します。FRダンパーは、履歴型ダンパーの一つでかつ繰り返し振動に対しても強みを発揮します。

壁倍率5.0倍を取得しましたので、耐力壁などの耐震要素として設計することが可能となります。小さな地震に対しては、耐力壁として地震に抵抗し、中地震から大地震に対しては摩擦ダンパーが機能することで地震のエネルギーを吸収し、制震効果を発揮します。



3M



CUSTOMIZING

HUCKでは基準仕様の他にも、様々なカスタマイズアイテムをご用意しております。





Colouring

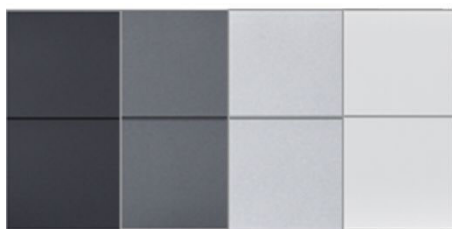
住まいの色とメンテナンス方法を
自分好みにカスタマイズ



【基準仕様】

屋根材: エコグラニー | オニキス
外壁1: 遮熱性フッ素樹脂塗装ガルバリウム鋼板複合板 | ネオホワイト
外壁2: ヒノキ科針葉樹(フスキ)チャンネル18mm縦張り塗装仕上
柱梁: 塗装仕上ホワイト
玄関ドア: ハンドダウンチェリー(CC)
サッシ: ホワイト

基準仕様



【カスタマイズ1】

ヒノキ科針葉樹(フスキ)チャンネル → SF-ビレクト への変更

外壁: 遮熱性フッ素樹脂塗装ガルバリウム鋼板複合板
「SF-ビレクト」4色
ヒノキ科針葉樹(フスキ)チャンネルからの変更が出来ます

-¥2220円/㎡



【カスタマイズ2】

SF-ビレクト → ヒノキ科針葉樹(フスキ)チャンネル への変更

外壁: ヒノキ科針葉樹(フスキ)チャンネル18mm縦張り塗装仕上
色は自由にお選びいただけます。

+¥2220円/㎡



【カスタマイズ3】

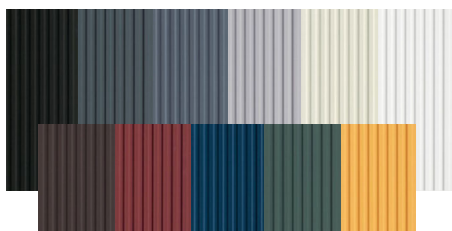
SF-ビレクト → ヒノキ科針葉樹(フスキ)T&G への変更

外壁: ヒノキ科針葉樹(フスキ)T&G17.5mm横張り塗装仕上
色は自由にお選びいただけます。

+¥2220円/㎡

【カスタマイズ4】

+0円



【カスタマイズ5】

NS型 ネオスパン プレミアム(ニチハ)
フッ素塗装高耐食GLめっき鋼板
18mm | 縦張り
保証対象: 変色退色+塗膜+赤錆 10年保証
人気のスパンドレル調外壁です。壁高さが4.5mを超える箇所
には継手役物にて上下外壁をつなぎます

ASK



断熱玄関ドア
「ジエスタ2」D34型
 枠 フラット枠アングル無し
 D3Aハンドルセット
 Wキーシリンダーセット
 アルミ室内額縁(内観同色)
 ※HUCKLOGは木製ドアが基準仕様

基準仕様



断熱玄関ドア
「ジエスタ2」D32,D33,D43,D44型
 枠 フラット枠アングル無し
 D3Aハンドルセット
 Wキーシリンダーセット
 アルミ室内額縁(内観同色)
 ※HUCKLOGは木製ドアが基準仕様

+0円



無垢パインドア
 塗装品
 1階のLDKに接する建具は基準仕様ではパインドアを採用しています
 ※HUCKLOGでは全建具が無垢パインドア(一部ヘムロック)
 基準仕様

基準仕様
 (LDK周り)



無垢ツガドア
 塗装品
 パインドアの節が嫌いな場合はこちらをお薦めいたします。

+1.5万円～
 /セット



フラッシュドア
 LIXIL製 ラシッサD VINTIA
 フラットタイプ
 LDK周り以外の建具で基準仕様です。
 パレットと同価格です。

基準仕様
 (LDK周り以外)



フラッシュドア
 LIXIL製 ラシッサD Palette
 フラットタイプ
 LDK周り以外の建具で基準仕様です。
 VINTIAと同価格です。

基準仕様
 (LDK周り以外)

Floor & Ceiling



床 | レッドパイン無塗装品
節有グレード
無塗装
厚15x巾111mm

DIYでの塗装もできます

基準仕様



床 | レッドパイン塗装品
節有グレード
塗装品(オスモクリア)
厚15x巾111mm

+0.12万円/㎡



114mm MSFL001 114mm MS-L0003 114mm MSFL005
152mm MSFL002 152mm MS-L0004 152mm MSFL006



床 | あづみの松
無地上小
塗装(3色)
FJユニ 本実エンドマッチ加工
厚15x巾152mm

+0.21万円/㎡



天井 | クロス

お選びの色柄により、価格が変わる場合があります。

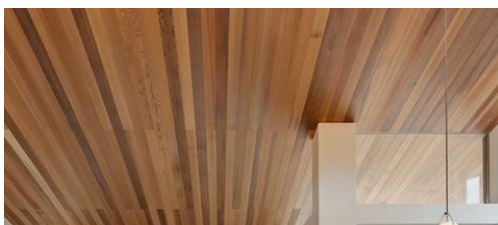
基準仕様



天井 | レッドパインパネリング
無塗装
厚12x巾112mm

壁と同じものを天井にも施工できます
※価格はクロス仕上げとの差額です

+0.32万円/㎡



天井 | ウェスタンレッドシダーパネリング
無塗装
厚8x巾89x2440mm
壁と同じものを天井にも施工できます
※価格はクロス仕上げとの差額です

+0.89万円/㎡



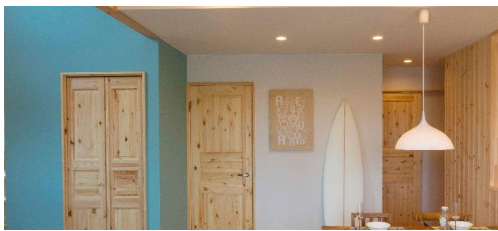
Wall



壁 | レッドパイン パネリング
無塗装
厚12x巾112mm

基準仕様では3か所の壁にて採用しています

基準仕様



壁 | クロス

上記レッドパインパネリング以外の壁天井はクロス仕上げです。
お選びの色柄により、価格が変わる場合があります。

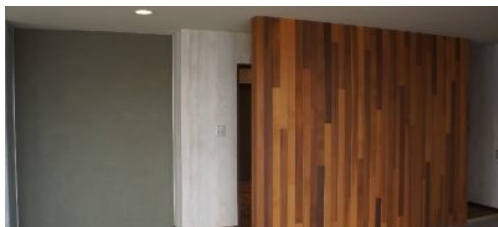
基準仕様



壁 | パネリングへの塗装
厚12x巾112mm

標準の無塗装壁を塗装します
DIYで塗装も可能です

+0.27万円/㎡



壁 | ウェスタンレッドシダー パネリング
厚8x巾89mm

※クロス仕上げとの差額です

+0.89万円/㎡



壁 | 合板+黒板塗装

DIYで注目の黒板塗装。合板の上にラフに塗装します。
DIYで塗装も可能です
※レッドパインパネリングとの差額です

ASK



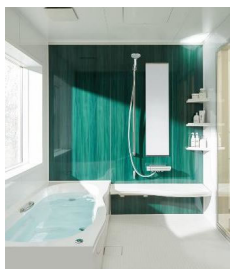
SYSTEM KITCHEN
ALESTA



LIXIL製
I型人工大理石トップ(アレスタ)
(間口:2,550、奥行:650、高さ:850)
オールスライド[®]収納キャビネット(フルエク・ソフトクローズ[®])、スキッドシンク、
アシストホケットシェルフ付、IHヒーター・シルバー、
照明付きレンジフード[®]・シルバー(シロココファン)、
オールインワン浄水栓エコハント[®]ルメッキ、

基準
仕様

SYSTEM BATHROOM
Arise



LIXIL製
ユニットバス 1616(アライズZタイプ)
(クランクレス水栓、タテ長ミラー、まる洗いカウンター、棚板、フルオールスライド[®]
バー、エコアクアシャワー、タオル掛け、コーナーパネルライト1灯、握りバー1か所、
換気扇、FRPエコベンチ浴槽、折戸11mm段差、サーモフロア、サーモバスS、
内組平天井、薄型保温組ワタ、くるりんホイ、キレイ床、
プッシュワンウェイ排水栓)

基準
仕様

キレイと使いやすさを究めた

洗面化粧台ピアラ
Piara



LIXIL製
洗髪洗面化粧台(ピアラ引出タイプ)
シングルレバーシャワー水栓、
W:750
ミラーキャビネットW750 2面鏡
(くもり止めコート付)
※一部写真と異なります

基準
仕様

水の子カラで、ずっと輝く

**AQUA
CERAMIC**



LIXIL製
1F 一体型シャワートイレ リモコン付 ペーシア(フ
チレス・アクアセラミック)
2F 分離型シャワートイレ ペーシア(フチレス)

基準
仕様



[薪ストーブ]

Hwam 3110c(ワム 3110c)

サイズ H1,055mm × W479mm × D414mm

総重量 101kg(本体+スタンド30cmサイズ)

熱出力 2-7kw 1,720-6,020 kcal/h

暖房面積 20-130㎡

大きな曲面ガラス越しに美しい炎を多方面から楽しめます。
こんなにコンパクトでも驚くほど暖かです。

ASK



[薪ストーブ]

IRON DOG N°02(アイアンドッグ N°02)

サイズ H730mm × W541mm × D613mm

本体重量 150kg

熱出力 4.9-8.1kw 4,200-7,000 kcal/h

暖房面積 50-90㎡

直感で選ぶのは、間違いなのだろうか？ 個性的なフォルムが、その名の通り「犬」を彷彿とさせるデザイン

ASK



[ペレットストーブ]

PE-8 | toyotomi 製

サイズ W492xD461xH855mm

暖房の目安 8~13畳

燃料タンク容量 13kg

最長連続燃焼時間 16時間(最大燃焼時9時間)

騒音値 44dB(最大)

消費電力 49W

ASK



[ペレットストーブ]

エンプレス | toyotomi 製

サイズ W653xD621xH695mm

暖房の目安 6~22畳

燃料タンク容量 104kg

最長連続燃焼時間 50時間(最大燃焼時11時間)

消費電力 113W

ASK



& more



太陽光発電システム

長州産業

20枚 6.30kW 4段5列

24枚 7.56kW 4段6列

※ 上記以外の容量にも対応します。

※ その他メーカーも対応します。

ASK



オール電化→ガス仕様への変更

エコキュート→エコジョーズ24号

IH→ガス加熱器

-17.6万円



オリジナルキッチン背面収納

塗装品

背面収納セット 3スパンセット(オープンタイプ)

修正カウンター2.5P+アレスタフロアキャビW900

+18.8万円



キッチン対面棚板造作

塗装品

固定棚板2段

支持金物(ブラック)

笠木カウンターがホワイトタイプへの変更含む

+5.4万円



スチールリングカウンター

塗装品

D=380mm

W2000	+9.4万円
W2500	+12.0万円
W3000	+12.7万円
W3500	+15.4万円



HUCK

Feel at ease
HEALTHY WOODEN LIVING
FOR TODAY.

JOY OF HOUSING.

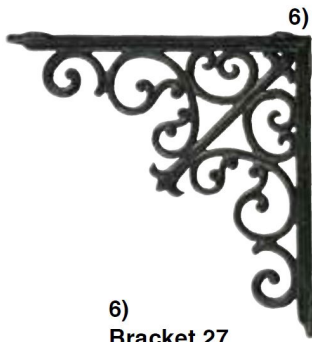
楽しみは、終わらない。

自分で、手を入れて育てる暮らし。
長く愛せる本物の木の家、
住まいづくりの楽しみをハックから。

www.kimama89.com



1)
Bracket 10
Model S355-85-10ABK
H.100 L.100mm
¥560+税



6)
Bracket 27
Model S355-85-27ABK
H.270 L.270mm
¥1,500+税



Bow bracket "10"
Model S555-353-10
H.100 W.100mm
¥450+税



Bow bracket "25"
Model S555-353-25
H.250 L.250mm
¥1,900+税



Iron hook S
Model S255-91S/ABK
H.120 W.35 D.45mm
¥600+税



Bracket
Model S555-375
H.210 L.210 D.25mm
¥1,200+税



Bracket
Model S555-376
H.185 L.185 D.30mm
¥850+税



Adjustable bracket
S
Model K655-699S
H.90 L.120 D.35mm
¥600+税



L
Model K655-699L
H.140 L.180 D.55mm
¥1,400+税



Bracket plain
S
Model K655-700S
H.73 L.93 D.45mm
¥500+税



L
Model K655-700L
H.90 L.112 D.52mm
¥700+税



2 swing wall hook
Model S255-89ABK
H.57 W.42 D.125mm
¥600+税



Double swing wall hook
Model S255-88ABK
H.83 W.40 D.70mm
¥400+税



Wall hook
Model S255-92ABK
H.75 W.35 D.85mm
¥400+税

Double face wall clock

Model S82429
H.380 W.445 D.130mm
Weight 3kg
使用電池: 単3×2pcs
Sweep movement
¥18,000+税



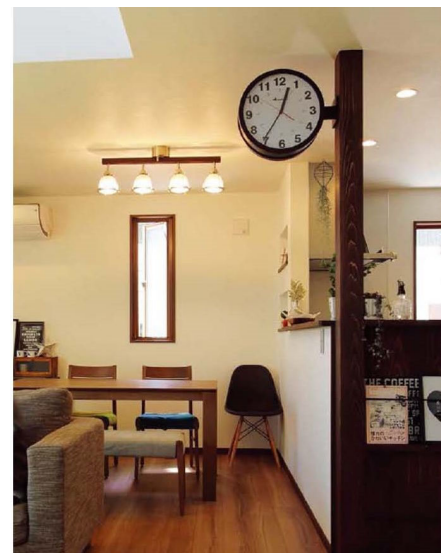
Silver
4 957337 242366



Ivory
4 957337 242372



Black
4 957337 242367





Antique black base

Square sign "WiFi"

Model S355-116
H.127 W.127mm
¥900+税



Antique black base

Square sign "NO SMOKING"

Model S355-117
H.127 W.127mm
¥900+税



Sign P.F.C.O

Model K655-706
H.370 W.245mm
¥4,000+税



Bar 60

H.70 W.600 D.60mm
¥800+税

材質：アイアン
取付ネジ付属

Black

Model D20-0122-6BK



Enameled notice sign

H.120 W.170 D.5mm
¥1,000+税

材質：エナメル、スチール
取付ネジ付属



Iron sign "Bicycle parking"

Model R655-994
H.145 W.195 D.5mm
¥1,200+税

Black

Blue



Wash your hands

Model H20-0144WH



Iron sign "NO PARKING"

Model R655-745
H.120 W.190 D.5mm
¥1,000+税

"PRIVATE"

Model 404
H.50 W.197mm
¥900+税



"SMOKING AREA"

Model 2428
H.50 W.250mm
¥1,400+税



"TOILET"

Model 405
H.50 W.175mm
¥900+税



"NO SMOKING"

Model 2429
H.50 W.220mm
¥1,200+税



"Wi-Fi"

Model 2514
H.50 W.150mm
¥900+税



"STAFF ONLY"

Model 2430
H.50 W.225mm
¥1,200+税





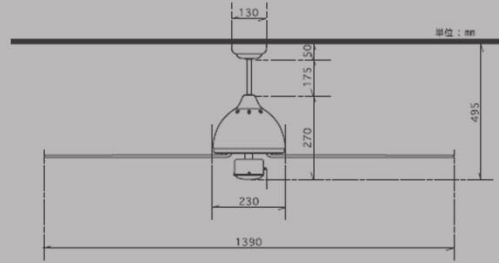
Single spin canvas blades off white
 Model DT18-CF08OW
 Weight 10kg
 ¥45,715+税

4 997337 180818



【仕様変更のお知らせ】
 旧モデル DT03-CF01(廃盤)の
 継続モデルになります。
 本体カバーサイズ変更に伴い、
 品番も変更になりました。

- ライティングキット・コントローラーキットは別売りとなります。
- 速度調節スイッチは本体に付いています。(チェーン部分)
- プラグと電気コードは付属されておりません。
- 本製品の取付けは必ず、電気工事業者へご依頼下さい。
- 電球交換・羽の回転方向切替えが容易に出来る高さ(脚立を使用して届く高さ)に設置して下さい。



SPEED	RPM		Watt		Amp	
	50Hz	60Hz	50Hz	60Hz	50Hz	60Hz
HIGH	87	75	34	41	0.36	0.42
MEDIUM	62	63	24	27	0.3	0.36
LOW	34	31	7	9	0.17	0.18

Weight: 10kg Voltage: 100V Frequency: 50/60Hz

生産中止中

【取り付け箇所に関する注意】本製品は天井取り付け専用です。壁面には取り付けられません。また、障害物がある場所への設置はリモコンの誤作動等の原因となります。

Option for DT18-CF08OW こちらの製品は Model DT18-CF08OW Single spin canvas blades の専用オプションです。



Lighting kit
 Model E20-0279
 H.130 W.270 D.270mm
 使用電球 60W/E-26×2pcs (シャンデリア球)
 ¥10,000+税
 4 997337 073134

旧モデルDT03-CF/Lの
 継続モデルになります。



○電球は付属しておりません。



90cm down rod for DT18-CF08

Model DT03-CF/D90GY
 L.900mm
 ¥1,800+税
 4 997337 369022



Canvas blades
 交換用キャンバス羽4枚セット
 Model DT03-CF/B/OW
 ¥4,800+税
 4 997337 312004



60cm down rod for DT18-CF08

Model DT03-CF/D60GY
 L.600mm
 ¥1,500+税
 4 997337 366021



Remote controle & Receiver set
 Model E20-0280
 H.100 W.50 D.15mm
 ¥9,000+税
 4 997337 073141



旧モデルDT03-CF/Cの
 継続モデルになります。
 製品の仕様は予告なく
 変更になる場合がございます。
 予めご了承下さい。

コントローラーキット単体での販売は行っておりません。
 本体(DT18-CF08OW)のご注文の際に
 オプションパーツとして合わせてご注文ください。



Galvanized lamp
 Model 113-288
 H.1000 Ø.200mm
 定格電圧: 100V
 使用電球: MAX 20W/E26
 LED電球: MAX 4W/E26
 ¥18,000+税
 4 997337 113288



Aluminum pendant lamp with glass cover
 Model 198-993
 H.170 Ø.162mm
 Cord 800mm
 Weight 0.5kg
 定格電圧: 100V
 使用電球: MAX 40W/E26
 LED電球: MAX 4W/E26
 ¥4,800+税
 Color: Aluminum, Ivory, Red, Brown

Wall lamp "Glass stick"



S
 Model 100-207S
 H.350 W.100 D.140mm
 Weight 2.5kg
 定格電圧: 100V
 使用電球: MAX 40W/E26
 LED電球: MAX 4W/E26×2pcs
 ¥11,000+税
 4 997337 120715



L
 Model 100-207L
 H.415 W.100 D.140mm
 Weight 3.5kg
 定格電圧: 100V
 使用電球: MAX 40W/E26×2pcs
 LED電球: MAX 4W/E26×2pcs
 ¥12,000+税
 4 997337 120739



○こちらの製品は室内用です。
 ○Bulb is not included.

○Bulb is not included.

○Bulbs are not included.
 ○プラグと電気コードは付属されておりません。設置の際は必ず電気工事業者にご依頼下さい。

構造概要

基礎.....鉄筋コンクリート造ベタ基礎、モルタル刷毛引き仕上げ
(立上り巾:150mm、底盤厚:150mm)

構法.....木造軸組金具構法

軸組材.....構造用集成材(隅柱:4寸角)※一部構造表し(内・外)

床.....構造用合板24mm

仕口接合.....金具接合(テックワンP3)

耐力壁.....外周壁:ダイライト9mm
内部壁:筋かい、石膏ボード12.5mm、制振金物

制振システム.....木造軸組用摩擦ダンパー

外部仕上げ

屋根.....ジンカリウム鋼板自然石粒仕上げ(エコグリーン)
切妻屋根(屋根勾配はプラン・部位による)

破風鼻隠し.....セメント押出し成形品(高耐久性塗装)

軒裏.....木製パネリング塗装仕上

雨樋.....高耐候性大型軒樋高排水仕様
高耐候性壁樋高排水仕様

外壁.....木製パネリング塗装仕上・通気工法
鋼板製外壁・通気工法

玄関・ポーチ.....ウッドデッキ

※屋根・雨樋仕様は建設地の積雪量に応じた各メーカー指定仕様に準ずる

外部建具

玄関扉.....鋼板製片開き断熱ドア パーハンドル仕様
(k2仕様)
(2ロックURシリンダー錠、鍵付デッドボルト錠、ドアガード、お出かけサムターン付)

窓.....樹脂サッシ(エルスターS・ガス入りLow-eガラス、網戸付)
一部アルミ樹脂複合サッシ(サーモスIIH、Low-eガラス、網戸付)

内装仕上げ

	●床	●壁	●天井
玄関.....	300角タイル貼り	VC 一部木製パネリング	VC
土間.....	300角タイル貼り	VC	VC
廊下.....	単層フロア(レッドパイン無塗装)	VC	VC
階段室.....	集成材塗装品	VC	VC
※プランによる		一部木製パネリング	
洗面.....	単層フロア(レッドパイン無塗装)	VC	VC
便所.....	単層フロア(レッドパイン無塗装)	VC	VC
キッチン.....	単層フロア(レッドパイン無塗装)	VC キッチンセット前:硬質ケイ酸カルシウム板 一部木製パネリング	VC
リビング、ダイニング.....	単層フロア(レッドパイン無塗装)	VC 一部木製パネリング	VC
洋室.....	単層フロア(レッドパイン無塗装)	VC 一部木製パネリング	VC
物入・WIC.....	単層フロア(レッドパイン無塗装)	VC	VC

内部建具

リビング.....パイン框ガラスドア(H:2,000・プランによる)

洋室.....1階:パイン框ドア(H:2,000)
2階:化粧合板フラットドア(H:2,000) ※ビルトインガレージタイプのみ

洗面所.....パイン框ドア/引戸(H:2,000)

便所.....1階:パイン框ドア(H:2,000)

物入・WIC.....LDKに接する建具:パイン框物入用折戸(H:2,000)
上記以外:化粧合板フラットドア(H:2,000)

※ドア形状などは各プランによる

別途工事

屋外給排水衛生工事(浄化槽、排水会所)、屋外電気引込み工事、屋内外ガス工事、外構工事、照明工事、建築確認申請料、地耐力調査、その他

内部造作

階段.....木製集成材13段階無塗装 ※ビルトインガレージタイプのみ

階段手摺り.....木製35φ ※ビルトインガレージタイプのみ

物入内部.....ハンガーパイプ・棚板(ホワイト)

ウォークインクローゼット内部.....ハンガーパイプ・棚板(ホワイト)

玄関収納.....どまクロ(可動式ハンガーパイプ付き棚)

衛生設備

洗面所.....洗髪洗面化粧台(ヒア引引出タイプ)
(シングルレバーシャワー水栓、W:750)
ミラーキャビネットW750 3面鏡(くもり止めコート付)、タオル掛け

便所.....1F 一体型シャワートイレ リモコン付 ベーンシア(ワチレス・アクアセラミック)
(脱臭洗浄暖房便座、抗菌便座・大型便器、
手洗い付き、防露仕様)紙巻き器、タオルリング

浴室

ユニットバス 1616(アライズZタイプ)
(クワンレス水栓、釘長ミラー、まる洗いカウンター、棚板、フルフォールスライドバー、
エコアクアシャワー、タオル掛け、コーナーパネライト1灯、握りバー1カ所、換気扇、
FRPエコバネ浴槽、折戸11mm段差、サーモフロア、サーモバス、内組平天井
薄型保温組ワ、くるりんホイ、クレイ床、フッシュンウェイ排水栓)

厨房設備

システムキッチン.....I型人工大理石トップ(アレスタ)
(間口:2,550、奥行:650、高さ:850)
オールスライド収納キャビネット(フルエグ・ソフトクローズ)、スキッドシンク、
アシストボットケトルフタ付、IHヒーター・シルバー色、
LED照明付薄型レンジフードASRタイプ・シルバー色(シロッコファン)、
オールインワン浄水栓エコハンドル付き、床下収納庫(600×600)

給湯設備

給湯器.....ヒートポンプ式給湯器エコユート370%(三菱) 台所・風呂リモコン付
浴室(シャワー)、洗面、台所の3カ所給湯

換気設備

24時間換気システム.....第3種ダクトレス全館換気システム(自然給気・機械排気)
換気回数:0.5回以上

電気設備

分電盤.....16回路用1カ所(漏電ブレーカー付き)

コンセント.....埋込みダブルコンセント(居室各2カ所、廊下)

アース付コンセント.....洗たく機、冷蔵庫、便所、電子レンジ

クーラー用コンセント.....LDK1カ所、居室各1カ所

屋外防水コンセント.....1カ所(給湯器用)

スイッチ.....片切普通スイッチ(LDK、居室、納戸、洗面、便所、ウォークインクローゼット)
3路スイッチ(階段室、廊下、吹抜)

テレビ端子.....居室各1カ所(衛星放送対応用)

電話配管.....LDK1カ所(モジュラージャック)

照明配線.....シーリング止め居室各1カ所

換気扇.....台所、便所、浴室、他(各外部フード付き)

火災報知器.....各居室・階段室各一カ所(煙式探知機)

その他

断熱材.....外壁 :高性能グラスウール厚90mm
屋根 :フェノールフォーム断熱材80mm
天井 :高性能グラスウール厚180mm
1階床下(浴室除く) :フェノールフォーム断熱材66mm
土間床 :押出法ポリスチレンフォーム保温板50/100mm

防湿.....1階全床下 :コンクリート(ベタ基礎)
外壁 :通気層 厚15mm

防腐・防蟻処理.....現場塗布処理(GLより1mまで)

点検口.....床下・天井各1カ所

MUCK beret 基準仕様一覧表 (3地域仕様)

BASE

ベレー

構造概要

基礎	鉄筋コンクリート造ベタ基礎、モルタル刷毛引き仕上げ (立上り巾:150mm、底盤厚:150mm)
構法	木造軸組金具構法
軸組材	構造用集成材(隅柱:4寸角)※一部構造表し(内・外)
床	構造用合板24mm
仕口接合	金具接合(テックワンP3)
耐力壁	外周壁:ダイライト9mm 内部壁:筋かい、石膏ボード12.5mm、制振金物
制振システム	木造軸組用摩擦ダンパー

外部仕上げ

屋根	ジンカリウム鋼板自然石粒仕上げ(エコグリーン) 切妻屋根(屋根勾配はプラン・部位による)
破風鼻隠し	セメント押出し成形品(高耐久性塗装)
軒裏	木製パネリング塗装仕上
雨樋	高耐候性大型軒樋高排水仕様 高耐候性堅樋高排水仕様
外壁	木製パネリング塗装仕上・通気工法 鋼板製外壁・通気工法
玄関・ポーチ	ウッドデッキ

※屋根・雨樋仕様は建設地の積雪量に応じた各メーカー指定仕様に準ずる

外部建具

玄関扉	鋼板製片開き断熱ドア パーハンドル仕様 (k2仕様) (2ロックURシリンダー錠、鍵付テッドホル錠、ドアガード、お出かけサマターン付)
窓	樹脂サッシ(エルスターS、ガス入りLow-eガラス、網戸付) 一部アルミ樹脂複合サッシ(サーモスIIH、Low-eガラス、網戸付)

内装仕上げ

	●床	●壁	●天井
玄関	300角タイル貼り	VC 一部木製パネリング	VC
土間	300角タイル貼り	VC	VC
廊下	単層フロア(レッドパイン無塗装)	VC	VC
階段室	集成材塗装品	VC 一部木製パネリング	VC
洗面	単層フロア(レッドパイン無塗装)	VC	VC
便所	単層フロア(レッドパイン無塗装)	VC	VC
キッチン	単層フロア(レッドパイン無塗装)	VC キッチンセット前:硬質ケイ酸カルシウム板 一部木製パネリング	VC
リビング、ダイニング	単層フロア(レッドパイン無塗装)	VC 一部木製パネリング	VC
洋室	単層フロア(レッドパイン無塗装)	VC 一部木製パネリング	VC
物入・WIC	単層フロア(レッドパイン無塗装)	VC	VC

内部建具

リビング	パイン框ガラスドア(H:2,000・プランによる)
洋室	1階:パイン框ドア(H:2,000) 2階:化粧合板フラットドア(H:2,000) ※ビルトインガレージタイプのみ
洗面所	パイン框ドア/引戸(H:2,000)
便所	1階:パイン框ドア(H:2,000)
物入・WIC	LDKに接する建具:パイン框物入用折戸(H:2,000) 上記以外:化粧合板フラットドア(H:2,000)

※ドア形状などは各プランによる

別途工事

屋外給排水衛生工事(浄化槽、排水会所)、屋外電気引込み工事、屋内外ガス工事、外構工事、照明工事、建築確認申請料、地耐力調査、その他

内部造作

階段	木製集成材13段階無塗装 ※ビルトインガレージタイプのみ
階段手摺り	木製35φ ※ビルトインガレージタイプのみ
物入内部	ハンガーパイプ・棚板(ホワイト)
ウォークインクローゼット内部	ハンガーパイプ・棚板(ホワイト)
玄関収納	どまクロ(可動式ハンガーパイプ付き棚)

衛生設備

洗面所	洗髪洗面化粧台(ヒア引出タイプ) (寒冷地仕様) シングルレバーシャワー水栓、W:750 ミラーキャビネットW750 3面鏡(くもり止めコート付)、タオル掛け
便所	1F 一体型シャワートイレ リモコン付 ペーパーホルダー・アークセラミック (寒冷地仕様) (脱臭洗浄暖房便座、抗菌便座・大型便器、 手洗い付き、防露仕様)紙巻き器、タオルリング
浴室	ユニットバス 1616(アライズZタイプ) (寒冷地仕様) (クランクレス水栓、釘長ミラー、まる洗いカウンター、棚板、フルフォールスライドバー、 エコアクアシャワー、タオル掛け、コーナーパネライト1灯、握りバー1カ所、換気扇、 FRPエコバネ浴槽、折戸11mm段差、サーモフロア、サーモバス、内組平天井 薄型保温組ワ、くるりんホイ、クレイ床、フッシュンウェイ排水栓)

厨房設備

システムキッチン	I型人工大理石トップ(アレスタ) (寒冷地仕様) (間口:2,550、奥行:650、高さ:850) オールスライド収納キャビネット(フルエグ・ソフトクローズ)、スキッドシンク、 アシストカットシェルフ付、IHヒーター・シルバー色、 LED照明付薄型レンジフードASRタイプ・シルバー色(シロッコファン)、 オールインワン浄水栓エコハンドル付き、床下収納庫(600×600)
----------	--

給湯設備

給湯器	ヒートポンプ式給湯器エコユート370%(三菱) 台所・風呂リモコン付 (寒冷地仕様) 浴室(シャワー)、洗面、台所の3カ所給湯
-----	---

換気設備

24時間換気システム	第3種ダクトレス全館換気システム(自然給気・機械排気) 換気回数:0.5回以上
------------	--

電気設備

分電盤	16回路用1カ所(漏電ブレーカー付き)
コンセント	埋込みダブルコンセント(居室各2カ所、廊下)
アース付コンセント	洗たく機、冷蔵庫、便所、電子レンジ
クーラー用コンセント	LDK1カ所、居室各1カ所
屋外防水コンセント	1カ所(給湯器用)
スイッチ	片切普通スイッチ(LDK、居室、納戸、洗面、便所、ウォークインクローゼット) 3路スイッチ(階段室、廊下、吹抜)
テレビ端子	居室各1カ所(衛星放送対応用)
電話配管	LDK1カ所(モジュラージャック)
照明配線	シーリング止め居室各1カ所
換気扇	台所、便所、浴室、他(各外部フード付き)
火災報知器	各居室・階段室各1カ所(煙式探知機)

その他

断熱材	外壁:高性能グラスウール厚90mm 屋根:フェノールフォーム断熱材80mm 天井:高性能グラスウール厚180mm 1階床下(浴室除く):フェノールフォーム断熱材66mm 土間床:押出法ホリスチレンフォーム保温板50/100mm
防湿	1階全床下:コンクリート(ベタ基礎) 外壁:通気層 厚15mm
防腐・防蟻処理	現場塗布処理(GLより1mまで)
点検口	床下・天井各1カ所



2021.07.17