



HUCK

*Feel at ease*  
HEALTHY WOODEN LIVING  
FOR TODAY.

COORDHINATE GUIDE

HUCK  
BASE

CaSa  
カーサ



森の中の山小屋のような特徴的な外観の家で、リビングダイニングは大きな吹き抜けが広がり開放感があるひろびろ空間。木パネリングをふんだんに使った温かみのある木の家で、大容量の太陽光パネルを搭載したエコな暮らしを実現します。

木ぬくもりに包まれた家で、エコな暮らし。

1階床面積	63.14㎡
2階床面積	25.05㎡
延床面積	88.19㎡ (39.07坪)
施工面積	112.61㎡ (43.07坪)



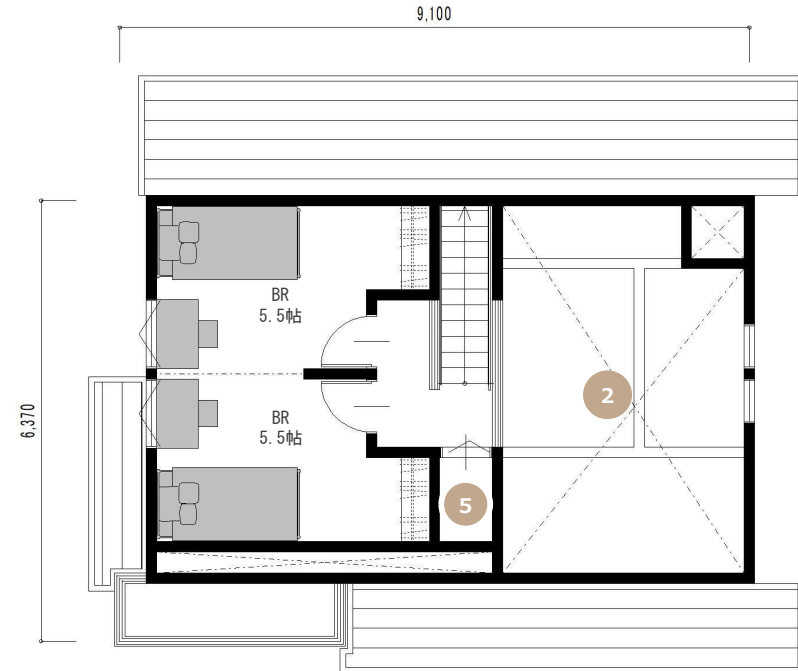
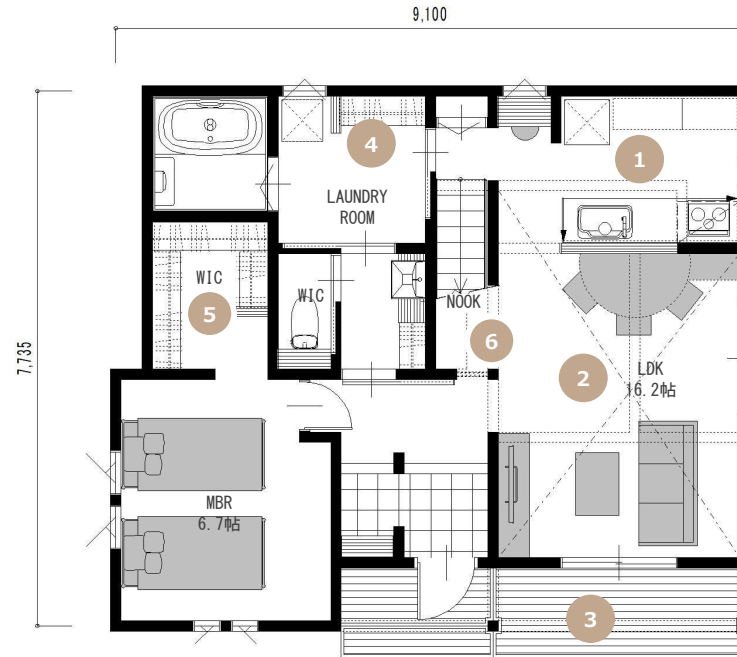
### 開放感のある対面キッチン

料理しながら、家族との会話を楽しめる対面キッチンを採用しました。使いやすさを考えた水廻動線は、家事の時間を短縮します。キッチン近くの収納は、パントリーとしても使えます。



### 勾配天井の広々リビングダイニング

高い天井のリビングダイニングは、木の温もりあふれる広々とした大空間。自然と家族が集まり、会話が弾む心地の良い空間です。



### 北米住宅のようなフロントポーチ

リビングの大きな窓からつながるフロントポーチ。土間スペースが、フロントポーチとリビングを緩やかに繋ぎます。天気の良い休日は窓を開け、仲間たちとBBQなど家にいながらキャンプ気分が味わえます。屋内と屋外を続きで楽しめる「+α」の贅沢な空間です。



### 家事ラクの味方ランドリールーム

脱ぐ・洗う・干すが1か所で洗濯の家事時間を短縮できるランドリールーム。洗面室と分かれていることで、来客時も気兼ねなく洗濯物を干せます。



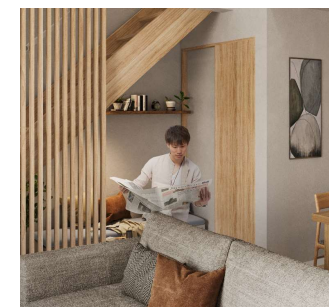
### 充実の収納計画

おしゃれな家族に嬉しいクローゼットスタイルの玄関収納やウォークインクローゼットを設けました。DIYに使う道具や季節のものは、大容量の納戸にも収納できます。



### 癒しのヌックスペース

こじんまりとして居心地のよい空間「ヌック」。家族と過ごす時間を大切にしながら、家族みんなが自分なりの癒しの時間を好きな場所で過ごす、そんな安らぎの癒しスペースです。



## Choice 選びましょう

プランに合わせた外観をご紹介します。  
好きなスタイルを見つけてみましょう。



### NATURAL

HUCKならではの木サイディングをふんだんに使った、まさに森の中の木の家。リアルな石積みのもエンアートがアクセント。

屋根	:	CFシェイク	チャコールブレンド
外壁1	:	フクsgi T&G (横張り)	現場塗装
外壁2	:	フクsgi チャンネル (縦張り)	現場塗装
外壁3	:	モエンアート ラジッドストーン	グレースホワイト
柱梁	:	構造材	現場塗装
玄関ドア	:	E12	ショコラウォールナット
サッシ	:	APW330	ホワイト



### COOL

木サイディングに、アクセントとしてガルボウデザインの金属サイディングを組み合わせた、スタイリッシュでクールな外観デザイン。

屋根	:	CFシェイク	チャコールブレンド
外壁1	:	フクsgi チャンネル (縦張り)	現場塗装
外壁2	:	IGガルボウ	スマートホワイト
外壁3	:	IGガルボウ	スマートホワイト
柱梁	:	構造材	現場塗装
玄関ドア	:	E12	ショコラウォールナット
サッシ	:	APW330	ホワイト



### SIMPLE

木の家は憧れるけど、メンテナンスの手間やコストを抑えたいという方へ、リアルな木目調サイディングでのコーディネートパターン。

屋根	:	CFシェイク	チャコールブレンド
外壁1	:	キャストイングウッド (横張り)	ホワイトアッシュ
外壁2	:	キャストイングウッド (縦張り)	ダークグリーン
外壁3	:	ムスターストーン	シルバーグレイ
柱梁	:	構造材	現場塗装
玄関ドア	:	E12	ショコラウォールナット
サッシ	:	APW330	ホワイト



インテリアを選びましょう

# INTERIOR TASTE

## Choice 選びましょう

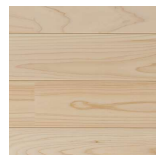
お好みのインテリアテイストから、おうちづくりを始めましょう。  
内装だけでなく外観も含め、トータルのコーディネート軸になります。

### NATURAL / COOL

外観だけでなく内装にも  
HUCKならではの無垢素材をふんだんに使った  
まさにログハウスらしいあたたかいおうち。



扉  
無垢ドア  
ピノアース



無垢床  
あづみの松  
砥粉



無垢階段  
レッドパイン



天井・壁  
パインパネリング

### SIMPLE

無垢風やパネリング風の素材を使って  
ログハウスを再現したシンプルなインテリア。



扉  
LIXIL  
テnderオーク



床  
LIXIL  
テnderオーク



無垢階段  
レッドパイン



壁  
アクセントクロス