



HUCK

Feel at ease

HEALTHY WOODEN LIVING
FOR TODAY.



JOY OF HOUSING.



JOY OF HOUSING
HUCK
Coast
since 2022
CALIFORNIA STYLE

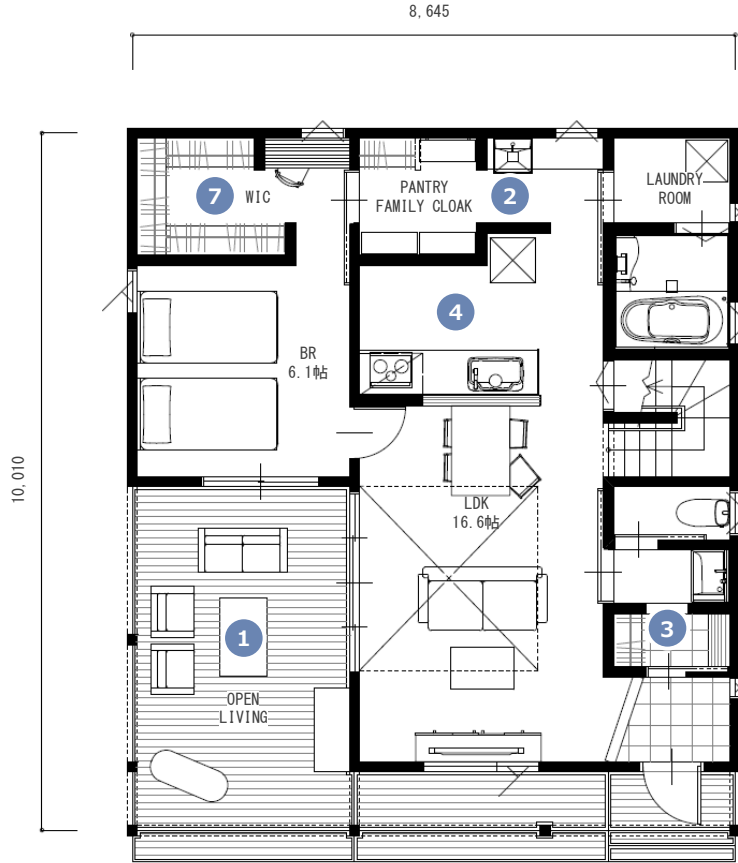


潮風感じるカリフォルニアスタイルの住まい おうち時間を最高に楽しむ暮らし

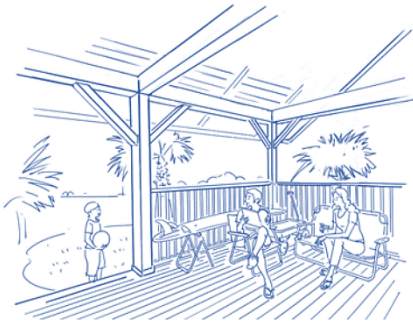
ライフスタイルの変化にあわせて、DIYやカスタマイズも自在。住まいづくり本来の楽しみをハックから。

変化する好みに合わせて、
暮らしも変えていきたいという、
思いに応えられるタイプの家です。

優れた省エネ性能や耐震・制振性能、さらにZEH対応など基本性能はしっかり確保。そして、住みながら徐々に趣味のハンドメイドでカスタマイズも可能です。「できたらいいな」を叶えてくれる、「好き」をベースに暮らしを楽しむタイプです。



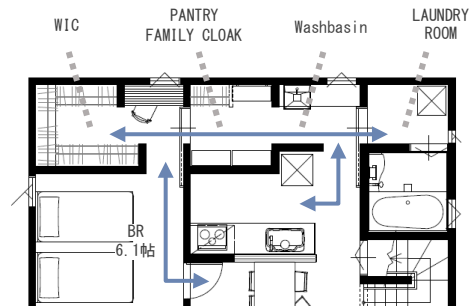
1 ウチ/ソトを家族で楽しむ、オープンエアリビング



リビングに続くデッキスペースには屋根に覆われた「オープンエア」を採用しました。屋根がかかった外部空間は、室内のリラックスが外に広がり解放感を楽しむことができます。



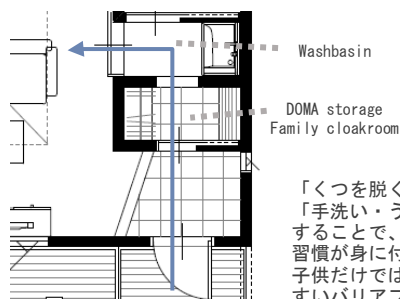
2 効率的な家事動線“アクティブストレージ”



洗濯・乾燥・たたむ・収納を一直線の動きの中で完結できる「アクティブストレージ」。「アクティブストレージ」には、キッチン→パントリー→寝室→ダイニングと回遊動線も採用し、家族みんなの使いやすさ抜群のスペースです。



3 ウイルスを持ち込まない動線計画“ハビステーション”



「くつを脱ぐ」「上着をしまう」「手洗い・うがい」の動線計画をすることで、帰宅時の新衛生活習慣が身に付きやすくなります。子供だけではなく、大人も使いやすいバリアフリーデザインです。



4 解放感のある対面キッチン

料理しながら家族との会話を楽しめる対面キッチンを採用しました。使いやすさを考えた水廻動線は、家事の時間を短縮します。

8,645



カッコよさと暮らしやすさを叶えた「HUCK COAST」でワクワクな毎日をはじめよう！

アフターコロナの暮らしで大切にしたいのは、やっぱり”おうち時間”
コーストスタイルの木の家には、家で過ごす時間を豊かに楽しむ工夫がいっぱいです。

PLAN DATA

1階床面積	65.62㎡
2階床面積	36.02㎡
延床面積	101.64㎡ (30.74坪)
施工面積	129.99㎡ (39.31坪)



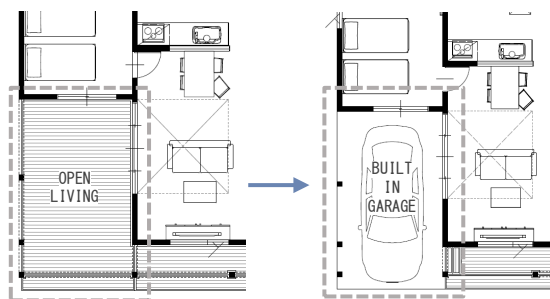
距離感がちょうどいい“2ndリビング”



リビングと吹き抜けを介してつながる2ndリビングは、家族の空気を感じながらも思い思いのことで過ごすことができる“新しいoff Time”を過ごせる空間です。オンラインヨガのレッスンスペースや筋トレスペースなど、家族ひとり一人に寄り添ったスペースです。



生活スタイルに合わせて間取りをカスタマイズ



「オープンリビング」を「ビルトインガレージ」へ簡単カスタマイズが可能！パパのお楽しみのバイクいじりや、DIYに持ってこいの空間に早変わりです。その他にも、吹抜+2ndリビングを居室に変えることで、4LDKにも対応できます。



充実の収納計画



おしゃれな家族に嬉しいローゼットスタイルの「DOMA storage」や「WIC」{FAMILY CLOAK}を設けました。DIYに使う道具や季節のもの、大容量の納戸にも収納できます。



私たち好みの暮らし



DIYによって、思いのままに住まいづくりを楽しめます。塗り替えや棚を作るなど、暮らしながら自分好みにじっくり育てることが出来ます。

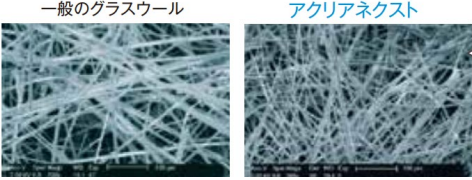
省エネ性能

壁断熱材

ZEHにも対応する防湿気密性能の高い高性能グラスウールを標準採用。



グラスウールは、細いガラス繊維が絡み合っつくられる空間（動かない空気の小部屋）によって、熱を伝えにくくしている断熱材です。HUCKで採用しているアクリアは、この繊維をさらに細く、たくさんの繊維を絡み合わせることで、より高い断熱性能を実現した高性能グラスウールです。



細く均一な繊維により断熱性能を向上!

平成28年省エネルギー基準対応の防湿フィルムを採用。断熱材の四辺に防湿気密フィルムの大いなる耳が付いているので、確実な防湿気密施工ができ、壁の中への室内の水蒸気の浸入を防止します。



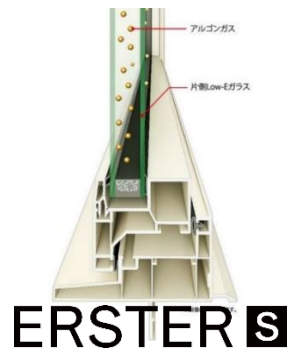
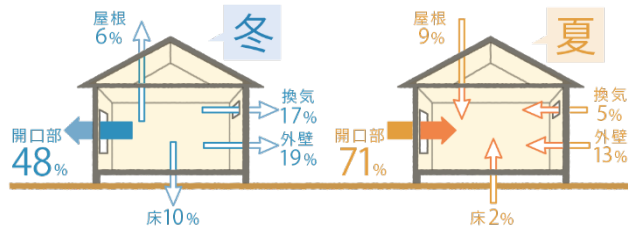
水蒸気の浸入を防止!

※HUCK LOGでは小屋裏の2階壁面のみに採用しています

窓

冬は約50%の熱が「窓」から逃げ、夏は約70%の熱が「窓」から侵入!

熱は温度の高い方から低い方へと移動する性質があり、この熱の移動を少なくすることが、特に寒暖が厳しい地域では問われます。一般住宅においても、熱の出入りがもっとも多いのは、屋根や外壁よりも、窓やドアなどの開口部。冬の暖房時に家から逃げる熱のうち、窓やドアの開口部を通るものが約半分。つまり、冬を暖かく夏を涼しく過ごすには、開口部から出入りする熱をふせぐ断熱が重要です。



ERSTER S

そこでHUCKでは各地域でワンランク上のサッシを標準採用。ERSTER S/アルゴンガス入Low-eガラスが標準仕様。開口部での熱の移動を抑え、室内を快適にする工夫をしています。※一部のサッシは、SAMOS II H/遮熱高断熱Low-eガラスとなります。



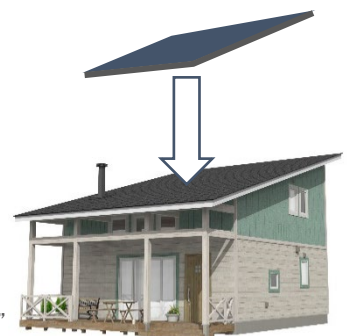
ZEH

基本断熱性能はZEHレベルをクリアするので快適で経済的。さらに太陽光発電を搭載すればZEHに対応。

HUCKは政府が推進しているエコ住宅「ZEH(ネット・ゼロ・エネルギー・ハウス)」をクリアする断熱性能が標準仕様。断熱性が高く暖かい住宅は健康によいことが科学的に証明されています。高断熱の家は冷暖房費の削減だけでなく、健康的な暮らしが出来るうえに医療費の削減などコスト面でも大きな効果があります。

さらに太陽光搭載でZEHに対応します(ただし給湯器他採用機器仕様による)。HUCK BASEはこのような住宅に求められるニーズを考慮し、太陽光発電に柔軟に対応する片流れ屋根を採用しています。

※ HUCK LOG断熱性能はZEH対応していません



太陽光載せれば”ZEH”

HUCK BASE

地震に強い木の家。 家族の命と財産を守る

集成材

木のよさを生かしながら
強度と均質性を高めた
構造材



エンジニアリングウッドと一般的な無垢材の強度比較

曲げ強度比較

※サイズ:105mm×240mm×長さ4000mm

14.7kN

7.3kN

5.9kN



エンジニアリングウッド
E120-F300



無垢材(ヒノキ)



無垢材(スギ)

鉛直荷重比較 (断面許容耐力の比較)

※サイズ:105mm×105mm×長さ3000mm

45.1kN

42.1kN

33.3kN



エンジニアリングウッド
E85-F300



無垢材(ヒノキ)



無垢材(スギ)

建盤基準法で定められた許容たわみ量(4000mm× $\frac{1}{300}$ と13.3mm)で比較

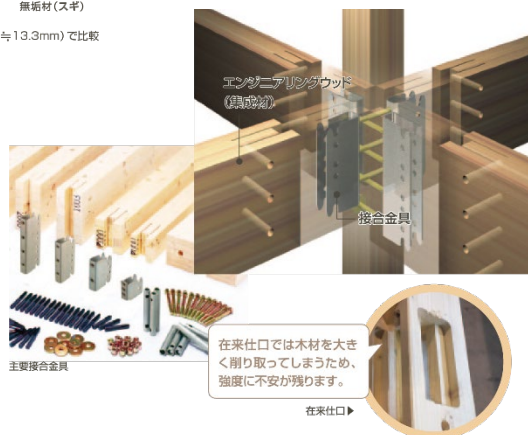
HUCKの柱・梁などの主要構造材には「エンジニアリングウッド(構造用集成材)」を使用しています。エンジニアリングウッドとは、木材がもつ短所を極力減らすために無垢材の良質な部分だけを厳選し、ひき板として積層接着したものです。寸法が安定するうえ、「割れにくい」「反りにくい」「曲がりにくい」「ねじれにくい」などの特長をもつため、品質のバラつきが少なく高い安全性、高品質を実現できます。左図を見てもわかるように、無垢材と比べその強度の差は明らかです。

金具接合

接合部を高耐震化させる金具接合で、
地震に強い構造

木造軸組住宅の在来仕口では、施工者の腕の差によって性能にばらつきが出るデメリットがありました。また、かつての大地震で被害を受けた家のもっとも重大な問題は、接合強度不足でした。

HUCKでは、軸組の主要部分には、厚い鉄板やドリフトピンなどを使った信頼性の高い接合金具を採用し、建物に強さと粘りを付加しています。地震の揺れによって力が集中する接合部の強度を高め、構造全体の品質を安定させ、地震に強い家をつくります。



在来仕口では木材を大きく削り取ってしまうため、強度に不安が残ります。

在来仕口▶

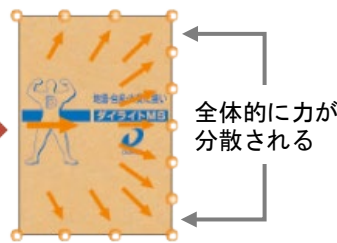


耐力壁

台風時の風圧や地震時の水平力から建物を守るモノコック構造。

地震の衝撃を構造用面材が貼られた面で受け止めるため力が分散され、建物のネジレや変形を防ぎ、高い耐震性能を実現できます。

地震の力

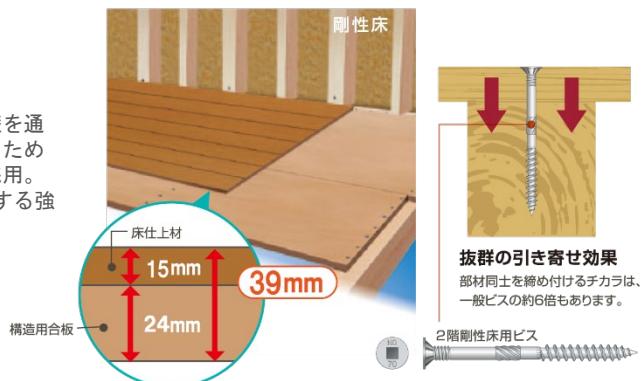


全体的に力が分散される

剛床

一体化させた床の面で、
「ねじれ」「ゆがみ」を抑える！

地震や台風によって建物に加わる水平荷重は床に伝わり、柱、壁、基礎を通じて地面に抜けていきます。この力に耐え、分散し、スムーズに伝えるために、HUCKでは1・2階床に、24mm厚の構造用合板を使った剛床構造を採用。2階床には特殊な接合ビスを使用し、床倍率2.4倍を実現。地震に対する強さ、構造の安定感をさらに高めています



抜群の引き寄せ効果
部材同士を締め付けるチカラは、一般ビスの約6倍もあります。

2階剛性床用ビス

構造体

確かな構造設計。



ベタ基礎

建物荷重を「面」で受け、不同沈下を防ぎ、地震に強いベタ基礎

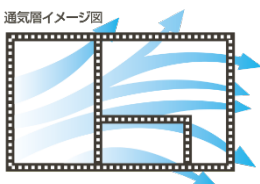
基礎部分の強度を重視して「オリジナルベタ基礎」を採用しています。ベタ基礎は、床面全体に格子状に鉄筋を入れコンクリートを打つため、基礎の底面全体が鉄筋コンクリートの面構造になり、家の荷重をバランスよく分散させることができます。地震、台風、集中荷重などで大きな力が加わっても、立ち上がり幅150mmの厚くて強固な基礎全体が、建物をしっかり支え、強い地震の揺れに耐える強固な家づくりが実現できます。広い面積で支えるベタ基礎は少々軟弱な地盤（均等に軟弱な地盤）であっても、沈下を均等に地盤に伝えるため、布基礎のように部分的に沈下して変形するようなことはありません。



床下換気

床下の換気効率と強度を高める「全周床下換気システム」

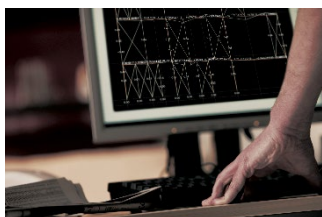
床下の湿気対策として「全周床下換気システム」を採用。土台と基礎に隙間をつくることで、建物全周にわたって通気性を確保。これは基礎まわり全体からまんべんなく換気できるようにしたもので、外気が常に床下を通り抜け、湿気がとどまるのを防ぎます。基礎と土台が離れているため、土台は乾燥状態を維持、建物の要となる土台と床組みを腐朽から守ります。



外壁通気

新築時の強度・品質を長期維持するために

住まいの大敵「壁体内結露」の対策として、外壁の内側に通気層を設けた壁体内通気を採用。通気用土台水切りから取り入れた空気を上昇させ、壁体内にこもる湿気を軒天換気口や小屋裏換気口から排出します。湿気が侵入しても速やかに排出するために、外壁材、構造材の耐久性を高め、内部結露を防止。また外壁の反りや変形の防止、断熱性能の劣化防止にも役立ちます。長期優良住宅の認定を受けるためには、住宅性能評価「劣化の軽減対策」等級3（建物の構造躯体を75～90年もたせる性能）が必須条件。HUCKでは、外壁を通気工法で施工するなど、標準で「劣化の軽減対策」等級3を実現しています。



邸別計算

全棟邸別の構造計算を実施し、耐震等級3を確保しています。

HUCKでは構造材メーカーにて、全棟構造計算を実施し、耐震等級3を満たす構造材を標準採用。地震などによる倒壊を防ぎ、家族の命を守るだけでなく、震災後も住み続けることができる住まいとしての財産も守ります。

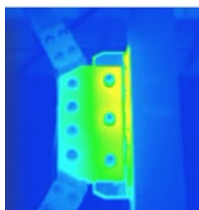
制振

摩擦材を使用した、3Mオリジナルの制震ダンパー標準搭載。さらに壁倍率5.0倍を取得した高性能システム。

3MのFRダンパーは、自動車のブレーキと同じ原理で機能する制振ダンパーとなります。一定の力を超えると摩擦材が滑り出し、熱に変えることでエネルギーを吸収します。FRダンパーは、履歴型ダンパーの一つでかつ繰り返し振動に対しても強みを発揮します。壁倍率5.0倍を取得しましたので、耐力壁などの耐震要素として設計することが可能となります。小さな地震に対しては、耐力壁として地震に抵抗し、中地震から大地震に対しては摩擦ダンパーが機能することで地震のエネルギーを吸収し、制震効果を発揮します。



3M



CUSTOMIZING

HUCKでは基準仕様の他にも、様々なカスタマイズアイテムをご用意しております。



Colouring

おすすめの外観カラーコーディネートです。
お気に入りのカラーを見つけましょう。



HUCK COAST PLAN style01

HUCK COASTの魅力が全部詰まったプロトタイプ
開放感あふれる雰囲気と、“おうち時間を豊かに楽しむ”ための
間取りをギュッと詰め込んだ延床30坪のプロトプラン。

[基準仕様]

屋根材:コロニアルクアッド | パールグレイ
外壁1:ヒノキ科針葉樹 フクスギ ベベル17.5mm横張り塗装仕上
外壁2:ヒノキ科針葉樹(フクスギ)チャネル18mm縦張り塗装仕上
柱梁:塗装仕上ホワイト
玄関ドア:D34エクリュアイボリー(EA)
サッシ:ホワイト



[基準仕様]

屋根材:コロニアルクアッド | アイスシルバー
外壁1:ヒノキ科針葉樹 フクスギ ベベル17.5mm横張り塗装仕上
外壁2:ヒノキ科針葉樹 フクスギ チャネル18mm縦張り塗装仕上
柱梁:塗装仕上クリア
玄関ドア:D34アイリッシュパイン(CA)
サッシ:ホワイト



HUCK COAST PLAN style02

2階に3居室設置 1階の回遊動線がさらに快適に
2階を3居室にすることで、1階の家事スペースを充実、アク
ティブストレージや回遊動線の魅力が抜群のモデル。多くの敷
地に対応しやすい大きさです。

[基準仕様]

屋根材:コロニアルクアッド | アイスシルバー
外壁1:ヒノキ科針葉樹 フクスギ ベベル17.5mm横張り塗装仕上
外壁2:ヒノキ科針葉樹(フクスギ)チャネル18mm縦張り塗装仕上
柱梁:塗装仕上クリア
玄関ドア:D34アイリッシュパイン(CA)
サッシ:ホワイト



HUCK COAST PLAN style03

狭い土地にも建つ！シンプル単純矩形の総二階建て。
敷地や様々な要望に合わせて、変更やカスタマイズがしやすい
スターティングモデルです。

[基準仕様]

屋根材:コロニアルクアッド | パールグレイ
外壁1:ヒノキ科針葉樹 フクスギ ベベル17.5mm横張り塗装仕上
外壁2:ヒノキ科針葉樹(フクスギ)チャネル18mm縦張り塗装仕上
柱梁:塗装仕上ホワイト
玄関ドア:D34エクリュアイボリー(EA)
サッシ:ホワイト

Colouring

住まいの色とメンテナンス方法を
自分好みにカスタマイズ



[基準仕様]

ヒノキ科針葉樹 フクスギ ベベル17.5mm横張り
節有グレード 塗装仕上

塗装仕上げ色は自由にお選びいただけます。

基準仕様

[基準仕様]

ヒノキ科針葉樹 フクスギ チャネル18mm縦張り
節有グレード 塗装仕上

塗装仕上げ色は自由にお選びいただけます。

基準仕様

[カスタマイズ1]

ヒノキ科針葉樹 フクスギ ベベル17.5mm横張り
→ヒノキ科針葉樹(フクスギ)T&G17.5mm横張り への変更
節有グレード 塗装仕上

塗装仕上げ色は自由にお選びいただけます。

-¥210/㎡

[カスタマイズ3]

ヒノキ科針葉樹(フクスギ)ベベル → ビレクト への変更

外壁:ビレクトの色は自由にお選びいただけます。

+¥4,700/㎡

[カスタマイズ4]

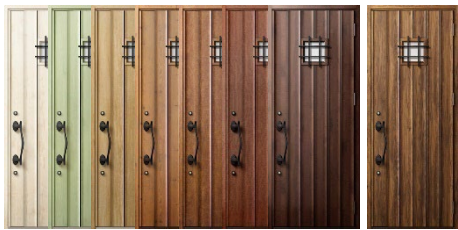
ヒノキ科針葉樹(フクスギ)チャネル → ガルスパン への変更

外壁:ガルスパンの色は自由にお選びいただけます。

+¥3,620/㎡



Door



断熱玄関ドア
「ジエスタ2」D34型
枠 フラット枠アングル無し
D3Aハンドルセット
Wキーシリンダーセット
アルミ室内額縁(内観同色)

基準仕様



断熱玄関ドア
「ジエスタ2」D32,D33,D43,D44型
枠 フラット枠アングル無し
D3Aハンドルセット
Wキーシリンダーセット
アルミ室内額縁(内観同色)
※HUCKLOGIは木製ドアが基準仕様

+0円



ACE DOOR
塗装品 全18色
プレイリーホームズ製

1階のLDKIに接する建具は基準仕様ではACEDOORを採用しています

基準仕様
(1階)



ルーバー折戸
塗装品 全6色
ウッドワン製

1階の収納用建具は基準仕様ではルーバー折戸を採用しています

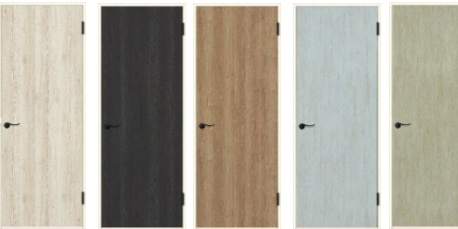
基準仕様
(1階収納)



フラッシュドア
LIXIL製 ラシッサD VINTIA
フラットタイプ

LDK周り以外の建具で基準仕様です。
パレットと同価格です。

基準仕様
(2階)

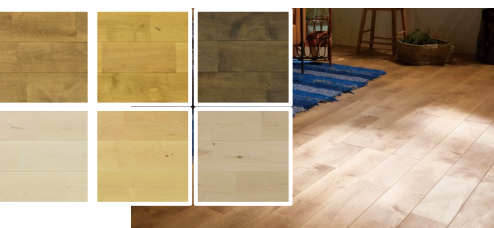


フラッシュドア
LIXIL製 ラシッサD Palette
フラットタイプ

LDK周り以外の建具で基準仕様です。
VINTIAと同価格です。

基準仕様
(2階)

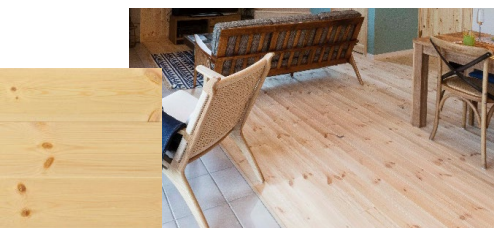
Floor & Ceiling



床 | ウェストコーストパーチ

無垢ユニ
塗装(5色)
四方実
厚15x巾120mm

基準仕様
(1階)

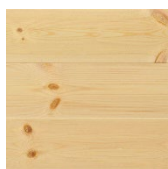


床 | レッドパイン無塗装品

節有グレード
無塗装
厚15x巾111mm

基準仕様
(2階)

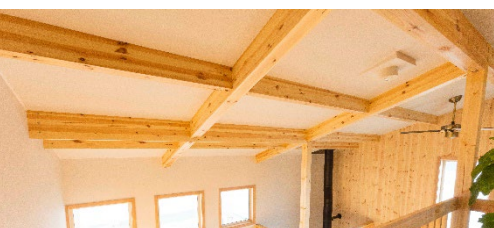
DIYでの塗装もできます



床 | レッドパイン塗装品

節有グレード
塗装品(オスモクリア)
厚15x巾111mm

+0.12万円/㎡



天井 | クロス

お選びの色柄により、価格が変わる場合があります。

基準仕様



天井 | レッドパインパネリング

無塗装
厚12x巾112mm

+0.32万円/㎡

壁と同じものを天井にも施工できます
※価格はクロス仕上げとの差額です



天井 | ウェスタンレッドシダーパネリング

無塗装
厚8x巾89x2440mm
壁と同じものを天井にも施工できます
※価格はクロス仕上げとの差額です

+0.89万円/㎡



Wall



壁 | レッドパイン パネリング
ホワイト塗装
厚12x巾112mm

一部の壁にて標準採用しております
DIYの塗装も可能です。

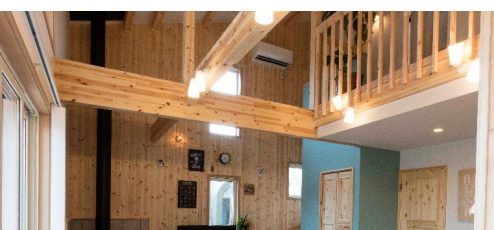
基準仕様



壁 | クロス

上記レッドパインパネリング以外の壁天井はクロス仕上げです。
お選びの色柄により、価格が変わる場合があります

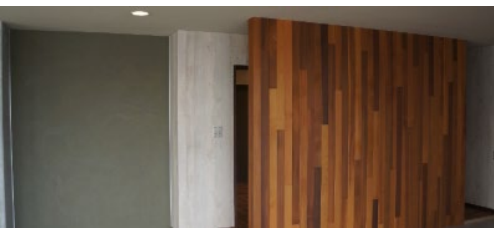
基準仕様



壁 | パネリング無塗装
厚12x巾112mm

標準のホワイト塗装壁を木の雰囲気
を強調する塗装なしとします。
DIYでの塗装される場合にも選択ください。

-0.27万円/㎡



壁 | ウェスタンレッドシダー パネリング
厚8x巾89mm

※クロス仕上げとの差額です

ASK



壁 | 合板+黒板塗装

DIYで注目の黒板塗装。合板の上にラフに塗装
します。
DIYで塗装も可能です
※レッドパインパネリングとの差額です

ASK

equipment

SYSTEM KITCHEN

ALESTA



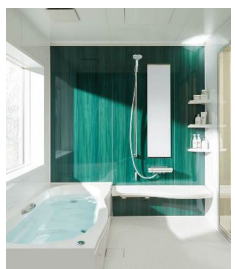
LIXIL製

I型人工大理石トップ(アレスタ)
(間口:2,550、奥行:650、高さ:850)
オールスライド[®]収納キャビネット(フルエウ・ソフトクローズ)、スキッドシンク、
アシストホック[®]セルフ付、IHヒーター・シルバー、
照明付きレンジフード[®]・シルバー(シロココファン)、
オールインワン浄水栓エコハント[®]ルメッキ、

基準
仕様

SYSTEM BATHROOM

Arise



LIXIL製

ユニットバス 1616(アライズZタイプ)
(クランクレス水栓、タテ長ミラー、まる洗いカウンター、棚板、フルオールスライド[®]
パー、エコアクシャワー、タオル掛け、コーナーパネルライト1灯、握りパー1カ所、
換気扇、FRPエコベンチ浴槽、折戸11mm段差、サーモフロア、サーモバスS、
内組平天井、薄型保温組ワタ、くるりんホイ、キレイ床、
プッシュワンウェイ排水栓)

基準
仕様

キレイと使いやすさを究めた

洗面化粧台ピアラ

Piara



LIXIL製

洗髪洗面化粧台(ピアラ引出タイプ)
シングルレバーシャワー水栓、
W:750
ミラーキャビネットW750 2面鏡
(くもり止めコート付)
※一部写真と異なります

基準
仕様

水のチカラで、ずっと輝く

AQUA
CERAMIC



LIXIL製

1F 一体型シャワートイレ リモコン付 ベーシア(フ
チレス・アクアセラミック)
2F 分離型シャワートイレ ベーシア(フチレス)

基準
仕様

FirePlace



[薪ストーブ]

Hwam 3110c(ワム 3110c)

サイズ H1,055mm × W479mm × D414mm

総重量 101kg(本体+スタンド30cmサイズ)

熱出力 2-7kw 1,720-6,020 kcal/h

暖房面積 20-130㎡

大きな曲面ガラス越しに美しい炎を多方面から楽しめます。
こんなにコンパクトでも驚くほど暖かです。

ASK



[薪ストーブ]

IRON DOG N°02(アイアンドッグ N°02)

サイズ H730mm × W541mm × D613mm

本体重量 150kg

熱出力 4.9-8.1kw 4,200-7,000 kcal/h

暖房面積 50-90㎡

直感で選ぶのは、間違いなのだろうか？ 個性的なフォルムが、その名の通り「犬」を彷彿とさせるデザイン

ASK



[ペレットストーブ]

PE-8 | toyotomi 製

サイズ W492xD461xH855mm

暖房の目安 8~13畳

燃料タンク容量 13kg

最長連続燃焼時間 16時間(最大燃焼時9時間)

騒音値 44dB(最大)

消費電力 49W

ASK



[ペレットストーブ]

エンプレス | toyotomi 製

サイズ W653xD621xH695mm

暖房の目安 6~22畳

燃料タンク容量 104kg

最長連続燃焼時間 50時間(最大燃焼時11時間)

消費電力 113W

ASK

& more



太陽光発電システム

ハンファQセルズ

15枚 5.325kW

18枚 6.39kW

※ 上記以外の容量にも対応します。

※ その他メーカーも対応します。

ASK



オール電化→ガス仕様への変更

エコキュート→エコジョーズ24号

IH→ガス加熱器

-17.6万円



オリジナルキッチン背面収納

塗装品

背面収納セット 3スパンセット(オープンタイプ)

修正カウンター-2.5P+アレストフロアキャビW900

+18.8万円



キッチン対面棚板造作

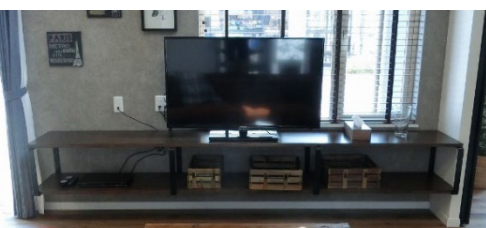
塗装品

固定棚板2段

支持金物(ブラック)

笠木カウンターがワイドタイプへの変更含む

+5.4万円



スチールリングカウンター

塗装品

D=380mm

W2000	+9.4万円
W2500	+12.0万円
W3000	+12.7万円
W3500	+15.4万円

JOY OF HOUSING

HUCK

Coast

since 2022

CALIFORNIA STYLE



楽しみは、終わらない。

自分で、手を入れて育てる暮らし。
長く愛せる本物の木の家、
住まいづくりの楽しみはハックから。

www/kimama89.com





基準仕様一覧表 (5地域仕様)

構造概要

基礎.....鉄筋コンクリート造ベタ基礎、モルタル刷毛引き仕上げ
(上立り巾:150mm、底盤厚:150mm)

構法.....木造軸組金具構法

軸組材.....構造用集成材(隅柱:4寸角)※一部構造表し(内・外)

床.....構造用合板24mm

仕口接合.....金具接合(テックワンP3)

耐力壁.....外周壁:ダイヤライト9mm
内部壁:筋かい、石膏ボード12.5mm、制振金物

制振システム.....木造軸組用摩擦ダンパー

外部仕上げ

屋根.....彩色スレート板(コロアルファクト)切妻屋根3寸勾配

破風鼻隠し.....セメント押出し成形品(高耐久性塗装)(一部破風なし)

軒裏.....木製パネリング塗装仕上

雨樋.....高耐候性大型軒樋高排水仕様
高耐候性堅樋高排水仕様

外壁.....木製パネリング塗装仕上・通気工法
OP鋼板製外壁・通気工法

玄関・ポーチ.....ウッドデッキ

※屋根・雨樋仕様は建設地の積雪量に応じた各メーカー指定仕様に準ずる

外部建具

玄関扉.....鋼板製片開き断熱ドア バーハンドル仕様
(k2仕様) (2ロックURシリンダー錠、鎌付錠・ホル錠、ドアガード、お出かけサムターン付)

窓.....樹脂サッシ(エルスターS・ガス入りLow-eガラス、網戸付)

内装仕上げ

	●床	●壁	●天井
玄関.....	300角タイル貼り	VC 一部木製パネリング	VC
土間収納.....	300角タイル貼り	VC	VC
廊下.....	1F:無垢ユニフロア(パネチ塗装)	VC	VC
※プランによる	2F:単層フロア(レッドパイン無塗装)	VC	VC
階段室.....	集成材塗装品	VC 一部木製パネリング	VC
洗面.....	無垢ユニフロア(パネチ塗装)	VC	VC
便所.....	1F:無垢ユニフロア(パネチ塗装)	VC	VC
※プランによる	2F:単層フロア(レッドパイン無塗装)	VC	VC
キッチン.....	無垢ユニフロア(パネチ塗装)	VC キッチンセット前:硬質珪酸カルシウム板 一部木製パネリング	VC
リビング、ダイニング.....	無垢ユニフロア(パネチ塗装)	VC 一部木製パネリング	VC
洋室.....	1F:無垢ユニフロア(パネチ塗装)	VC	VC
	2F:単層フロア(レッドパイン無塗装)	VC	VC
物入・WIC.....	1F:無垢ユニフロア(パネチ塗装)	VC	VC
※プランによる	2F:単層フロア(レッドパイン無塗装)	VC	VC
納戸・パントリー.....	1F:無垢ユニフロア(パネチ塗装)	VC	VC
※プランによる	2F:単層フロア(レッドパイン無塗装)	VC	VC

内部建具

リビング.....エースドア ガラスドア(H:2,000・プランによる)

洋室.....1階:エースドア パネルドア(H:2,000)
2階:化粧合板フラットドア(H:2,000)

洗面所.....エースドア パネル引戸(H:2,000)

便所.....1階:エースドア パネル引戸(H:2,000)
2階:化粧合板フラットドア(H:2,000)(H:2,000・プランによる)

物入・WIC.....LDKに接する建具:ビノアス ルーバー折戸(H:2,000)
上記以外:化粧合板フラットドア(H:2,000)

※ドア形状などは各プランによる

別途工事

屋外給排水衛生工事(浄化槽、排水会所)、屋外電気引込み工事、屋内外ガス工事、外構工事、照明工事、建築確認申請料、地耐力調査、その他

内部造作

階段.....木製集成材13段階無塗装

階段手摺り.....木製35φ

物入内部.....ハンガーパイプ・棚板(ホワイト)

ウォークインクローゼット内部.....ハンガーパイプ・棚板(ホワイト)

玄関収納.....どまクロ(可動式ハンガーパイプ付き棚)

ワークスペース手摺り.....ゴム集成材 ※各プランによる

衛生設備

洗面室.....ラインキャビシリーズ スクエア化粧台本体 W=750

洗面室(ハビステーション)洗髪洗面化粧台(ヒア引出タイプ)
(シングルレバーシャワー水栓、W:750)
ミラーキャビネットW750 3面鏡(もり止めコート付)、タオル掛け

便所.....1F 一体型シャワートイレ リモコン付 ページア(フリース・アクアセラミック)
(脱臭洗浄暖房便座、抗菌便座・大型便器、
手洗い付き、防露仕様)紙巻き器、タオルリング

浴室.....ユニットバス 1616(アライズZタイプ)
(クランクレス水栓、好長ミラー、まる洗いカウンター、棚板、フルフローラライドバー、
エコアクアシャワー、タオル掛け、コーナーパネライト1灯、握りバー1カ所、換気扇、
FRPエコベンチ浴槽、折戸11mm段差、サーモドア、サーモパース、内組平天井
薄型保温組7枚、くるりんホイ、キョイ床、プッシュワンウェイ排水栓)

厨房設備

システムキッチン.....I型人工大理石トップ(アレスタ)
(間口:2,550、奥行:650、高さ:850)
オールスライド収納キャビネット(フルエク・ソフトクロス)、スキットンク、
アシストポケットシェルフ付、IHヒーター・シルバー色、
LED照明付薄型レンジフードASRタイプ・シルバー色(シロッコファン)、
オールインワン浄水栓エコハンドルミキ、床下収納庫(600×600)

給湯設備

給湯器.....ヒートポンプ式給湯器エコキュート370ℓ(三菱) 台所・風呂リモコン付
浴室(シャワー)、洗面、台所の3カ所給湯

換気設備

24時間換気システム.....第3種ダクトレス全館換気システム(自然給気・機械排気)
換気回数:0.5回以上

電気設備

分電盤.....16回路用1カ所(漏電ブレーカー付き)

コンセント.....埋込みダブルコンセント(居室各2カ所、廊下)

アース付コンセント.....洗たく機、冷蔵庫、便所、電子レンジ

クーラー用コンセント.....LDK1カ所、居室各1カ所

屋外防水コンセント.....1カ所(給湯器用)

スイッチ.....片切普通スイッチ(LDK、居室、納戸、洗面、便所、ウォークインクローゼット)
3路スイッチ(階段室、廊下、吹抜)

テレビ端子.....居室各1カ所(衛星放送対応用)

電話配管.....LDK1カ所(モジュラージャック)

照明配線.....シーリング止め居室各1カ所

換気扇.....台所、便所、浴室、他(各外部フード付き)

火災報知器.....各居室・階段室各一ヶ所(煙式探知機)

その他

断熱材.....外壁 :高性能グラスウール厚90mm
天井 :高性能グラスウール厚180mm(90mm×2)
1階床下(浴室除く) :フェノールフォーム断熱材66mm
床下(外気に接する) :フェノールフォーム断熱材132mm(66mm×2)
土間床 :押出法ホリスチレンフォーム保温板50/100mm

防湿.....1階全床下 :コンクリート(ベタ基礎)
外壁 :通気層 厚15mm

防霉・防蟻処理.....現場塗布処理(GLより1mまで)

点検口.....床下・天井各1カ所





基準仕様一覧表 (3地域仕様)

構造概要

基礎	鉄筋コンクリート造ベタ基礎、モルタル刷毛引き仕上げ (立上り巾:150mm、底盤厚:150mm)
構法	木造軸組金具構法
軸組材	構造用集成材(隅柱:4寸角)※一部構造表し(内・外)
床	構造用合板24mm
仕口接合	金具接合(テックワンP3)
耐力壁	外周壁:ダイヤライト9mm 内部壁:筋かい、石膏ボード12.5mm、制振金物
制振システム	木造軸組用摩擦ダンパー

外部仕上げ

屋根	シンカリウム鋼板自然石粒仕上げ(エコグラニー) 切妻屋根 3寸勾配
破風鼻隠し	セメント押出し成形品(高耐久性塗装)(一部破風なし)
軒裏	木製パネリング塗装仕上
雨樋	高耐候性大型軒樋高排水仕様 高耐候性堅樋高排水仕様
外壁	木製パネリング塗装仕上・通気工法 OP鋼板製外壁・通気工法
玄関・ポーチ	ウッドデッキ

※屋根・雨樋仕様は建設地の積雪量に応じた各メーカー指定仕様に準ずる

外部建具

玄関扉	鋼板製片開き断熱ドア バーハンドル仕様 (k2仕様) (2ロックURシリンダー錠、鎌付デッドボルト錠、ドアガード、お出かけサムターン付)
窓	樹脂サッシ(エルスターS・ガス入りLow-eガラス、網戸付)

内装仕上げ

	●床	●壁	●天井
玄関	300角タイル貼り	VC 一部木製パネリング	VC
土間収納	300角タイル貼り	VC	VC
廊下	1F:無垢ユニフロア(パネチ塗装) ※プランによる 2F:単層フロア(レッドパイン無塗装)	VC	VC
階段室	集成材塗装品	VC 一部木製パネリング	VC
洗面	無垢ユニフロア(パネチ塗装)	VC	VC
便所	1F:無垢ユニフロア(パネチ塗装) ※プランによる 2F:単層フロア(レッドパイン無塗装)	VC	VC
キッチン	無垢ユニフロア(パネチ塗装)	VC キッチンセット前:硬質珪酸カルシウム板 一部木製パネリング	VC
リビング、ダイニング	無垢ユニフロア(パネチ塗装)	VC 一部木製パネリング	VC
洋室	1F:無垢ユニフロア(パネチ塗装) 2F:単層フロア(レッドパイン無塗装)	VC	VC
物入・WIC	1F:無垢ユニフロア(パネチ塗装) ※プランによる 2F:単層フロア(レッドパイン無塗装)	VC	VC
納戸・パントリー	1F:無垢ユニフロア(パネチ塗装) ※プランによる 2F:単層フロア(レッドパイン無塗装)	VC	VC

内部建具

リビング	エースドア ガラスドア(H:2,000・プランによる)
洋室	1階:エースドア パネルドア(H:2,000) 2階:化粧合板フラットドア(H:2,000)
洗面所	エースドア パネル引戸(H:2,000)
便所	1階:エースドア パネル引戸(H:2,000) 2階:化粧合板フラットドア(H:2,000)(H:2,000・プランによる)
物入・WIC	LDKに接する建具:ピノース ルーバー折戸(H:2,000) 上記以外:化粧合板フラットドア(H:2,000)

※ドア形状などは各プランによる

別途工事

屋外給排水衛生工事(浄化槽、排水会所)、屋外電気引込み工事、屋内外ガス工事、外構工事、照明工事、建築確認申請料、地耐力調査、その他

内部造作

階段	木製集成材13段階無塗装
階段手摺り	木製35φ
物入内部	ハンガーパイプ・棚板(ホワイト)
ウォークインクローゼット内部	ハンガーパイプ・棚板(ホワイト)
玄関収納	どまクロ(可動式ハンガーパイプ付き棚)
ワークスペース手摺り	ゴム集成材 ※各プランによる

衛生設備

洗面室	ラインキャビシリーズ スクエア 化粧台本体 W=750 (寒冷地仕様)
洗面室(ハビステーション)	洗髪洗面化粧台(ヒア引出タイプ) (寒冷地仕様) (シングルレバーシャワー水栓、W:750) ミラーキャビネットW750 3面鏡(もり止めコート付)、タオル掛け
便所	1F 一体型シャワートイレ リモコン付 パネチ塗装(フレス・アクアセラミック) (寒冷地仕様) (脱臭洗浄暖房便座、抗菌便座・大型便器、手洗い付き、防露仕様)紙巻き器、タオルリング
浴室	ユニットバス 1616(アライズZタイプ) (寒冷地仕様) (クランクレス水栓、好長ミラー、まる洗いカウンター、棚板、フルウォールスライドバー、エコアクアシャワー、タオル掛け、コーナーパネライト1灯、握りバー1カ所、換気扇、FRPエコベンチ浴槽、折戸11mm段差、サーモドア、サーモパース、内組平天井、薄型保温組7枚、くるりんホイ、キイ床、プッシュウォッシュ排水栓)

厨房設備

システムキッチン	I型人工大理石トップ(アレスタ) (寒冷地仕様) (間口:2,550、奥行:650、高さ:850) オールスライド収納キャビネット(フルエク・ソフトクロス)、スキットンク、アシストボケットシェルフ付、IHヒーター・シルバー色、LED照明付薄型レンジフード(ASRタイプ・シルバー色(シロココファン)、オールインワン浄水栓エコハンドル付き、床下収納庫(600×600)
----------	---

給湯設備

給湯器	ヒートポンプ式給湯器エコキュート370ℓ(三菱) 台所・風呂リモコン付 (寒冷地仕様) 浴室(シャワー)、洗面、台所の3カ所給湯
-----	---

換気設備

24時間換気システム	第3種ダクトレス全館換気システム(自然給気・機械排気) 換気回数:0.5回以上
------------	--

電気設備

分電盤	16回路用1カ所(漏電ブレーカー付き)
コンセント	埋込みダブルコンセント(居室各2カ所、廊下)
アース付コンセント	洗たく機、冷蔵庫、便所、電子レンジ
クーラー用コンセント	LDK1カ所、居室各1カ所
屋外防水コンセント	1カ所(給湯器用)
スイッチ	片切普通スイッチ(LDK、居室、納戸、洗面、便所、ウォークインクローゼット) 3路スイッチ(階段室、廊下、吹抜)
テレビ端子	居室各1カ所(衛星放送対応用)
電話配管	LDK1カ所(モジュラージャック)
照明配線	シーリング止め居室各1カ所
換気扇	台所、便所、浴室、他(各外部フード付き)
火災報知器	各居室・階段室各一ヶ所(煙式探知機)

その他

断熱材	外壁 :高性能グラスウール厚90mm 天井 :高性能グラスウール厚180mm(90mm×2) 1階床下(浴室除く) :フェノールフォーム断熱材66mm 床下(外気に接する) :フェノールフォーム断熱材132mm(66mm×2) 土間床 :押出法ホリスチレンフォーム保温板50/100mm
防湿	1階全床下 :コンクリート(ベタ基礎) 外壁 :通気層 厚15mm
防霉・防蟻処理	現場塗布処理(GLより1mまで)
点検口	床下・天井各1カ所

