



HUCK

Feel at ease

HEALTHY WOODEN LIVING
FOR TODAY.

A photograph of a dark brown wooden cabin with a gabled roof, situated in a forest of tall pine trees. The cabin has a small porch and a window with a dark frame. In the background, a calm lake is visible through the trees. The scene is bathed in warm, golden light, suggesting late afternoon or early morning. Long shadows are cast across the ground in the foreground.

JOY OF HOUSING.

エイジングを楽しみながら、 長く愛せる木の家。

ライフスタイルの変化にあわせて、DIYやカスタマイズも自在。住まいづくり本来の楽しみをハックから。



HUCK

BASE

Retreat

リトリート

**変化する好みに合わせて、
暮らしも変えていきたいという、
思いに応えられるタイプの家です。**

優れた省エネ性能や耐震・制振性能、さらにZEH対応など基本性能はしっかり確保。そして、住みながら徐々に趣味のハンドメイドでカスタマイズも可能です。「できたらいいな」を叶えてくれる、「好き」をベースに暮らしを楽しむタイプです。



フラットな生活空間。

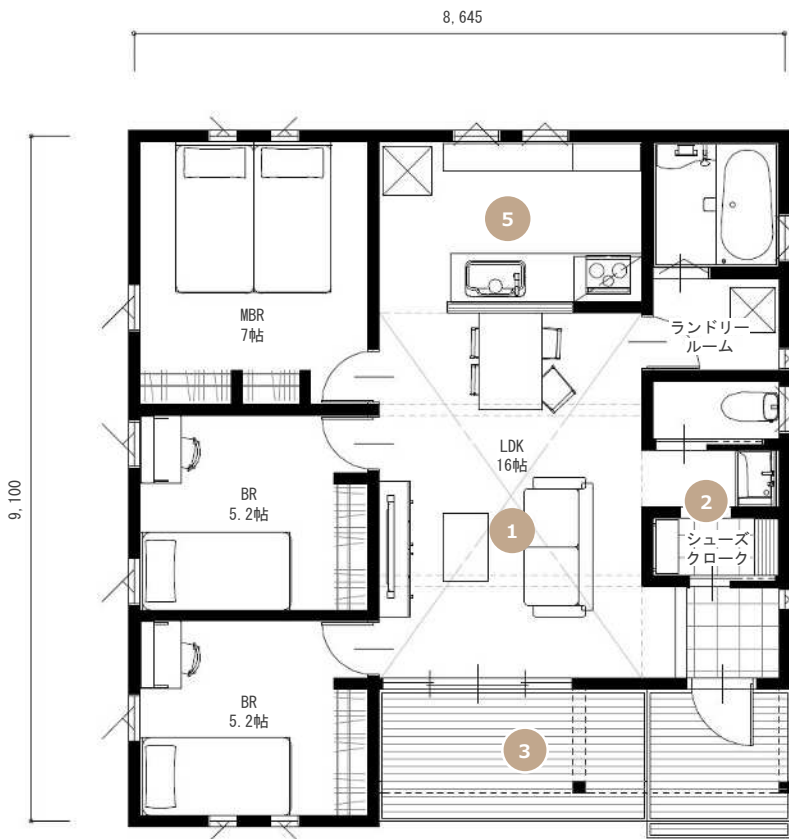
Retreat BASIC TYPE



アメリカの平屋住宅をモチーフに、1.5寸の緩勾配の屋根が、現代の子育て世代にぴったりのシンプルナチュラルなテイストを表現。北米の住宅によく見られる「フロントポーチ」からリビングにつながり、屋外と屋内の空間を一続きのように楽しめる「プラスα」の価値を生み出すデザインが魅力です。



大きな空間を共有する平屋暮らし



外装材・内装材に自然素材を使った「Retreat Basic STYLE」。
Retreatベーシックスタイルは、ライフステージや好みの変化に合わせて進化できる住まいです。
家族とともに成長し、住むほどに味わいが増していく長く愛せる木の家です。

PLAN DATA

1階床面積	68.73㎡
延床面積	68.73㎡ (20.79坪)
施工面積	76.18㎡ (23.04坪)

1 勾配天井の広々リビングダイニング



高い天井のリビングダイニングは、木の温もりあふれる広々とした大空間。自然と家族が集まり、会話が弾む心地の良い空間です。

3 北米住宅のようなフロントポーチ



リビングの大きな窓からつながるフロントポーチ。リビングと繋がったフロントポーチで、天気の良い休日は窓を開け、仲間たちとBBQなど家にいながらキャンプ気分が味わえます。屋内と屋外を続きで楽しめる「+α」の贅沢な空間です。

5 開放感のある対面キッチン

料理しながら家族との会話を楽しめる対面キッチンを採用しました。使いやすさを考えた水廻動線は、家事の時間を短縮します。

2 充実の収納計画 & 手洗い動線



おしゃれな家族に嬉しい大容量のシューズクロークを設けました。DIYに使う道具やアウトドア用品も収納できます。そしてシューズクロークを通して、洗面に行くことができ、外からのウィルスをリビングに持ち込みません。

4 私たち好みの暮らし



DIYによって、思いのままに住まいづくりを楽しめます。塗り替えや棚を作るなど、暮らしながら自分好みにじっくり育てることが出来ます。



コンパクトで充実した空間。

Retreat TOW STORIES TYPE

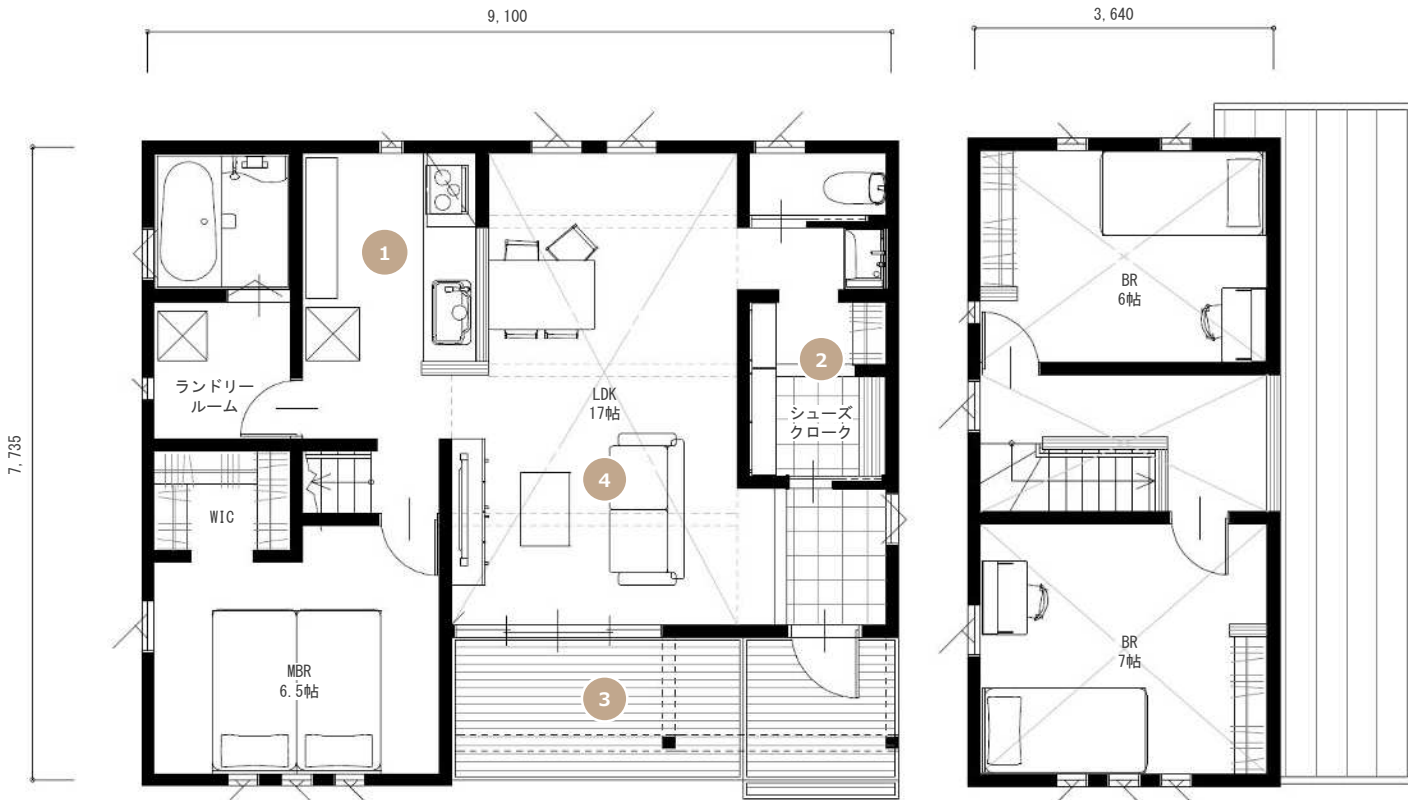


HUCK Retreatに、トゥーストーリーズが登場。デザインそのままに、コンパクトながら充実した間取りで「フロントポーチ」も楽しめます。リビングは、2.5寸の屋根勾配で大空間を創り出し家族が自然と集まる空間です。自然素材の木の家で、充実した心地よい暮らしを楽しめます。



程よい距離感で暮らす平屋

外装材・内装材に自然素材を使った「Retreat Maisonette STYLE」。
Retreatメゾネットスタイルは、ライフステージや好みの変化に合わせて進化できる住まいです。
家族とともに成長し、住むほどに味わいが増していく長く愛せる木の家です。



1 開放感のある対面キッチン

料理しながら、家族との会話を楽しめる対面キッチンを採用しました。使いやすさを考えた水廻動線は、家事の時間を短縮します。

3 北米住宅のようなフロントポーチ



2 シューズクローク&手洗い動線



おしゃれな家族に嬉しい、大容量のシューズクロークを設けました。靴やアウトドアグッズを沢山収納でき、上着を掛けることができます。そしてシューズクロークを通して、洗面に行くことができ、外からのウイルスをリビングに持ち込みません。

4 勾配天井の広々リビングダイニング



高い天井のリビングダイニングは、木の温もりあふれる広々とした大空間。自然と家族が集まり、会話が弾む心地の良い空間です。

5 私たち好みの暮らし

DIYによって、思いのままに住まいづくりを楽しめます。塗り替えや棚を作るなど、暮らしながら自分好みにじっくり育てることが出来ます。

PLAN DATA

1階床面積	60.45㎡
2階床面積	28.15㎡
延床面積	88.60㎡ (26.80坪)
施工面積	96.05㎡ (29.05坪)



遊び心をくすぐる ビルトインガレージ。

Retreat BUILT-IN GARAGE TYPE

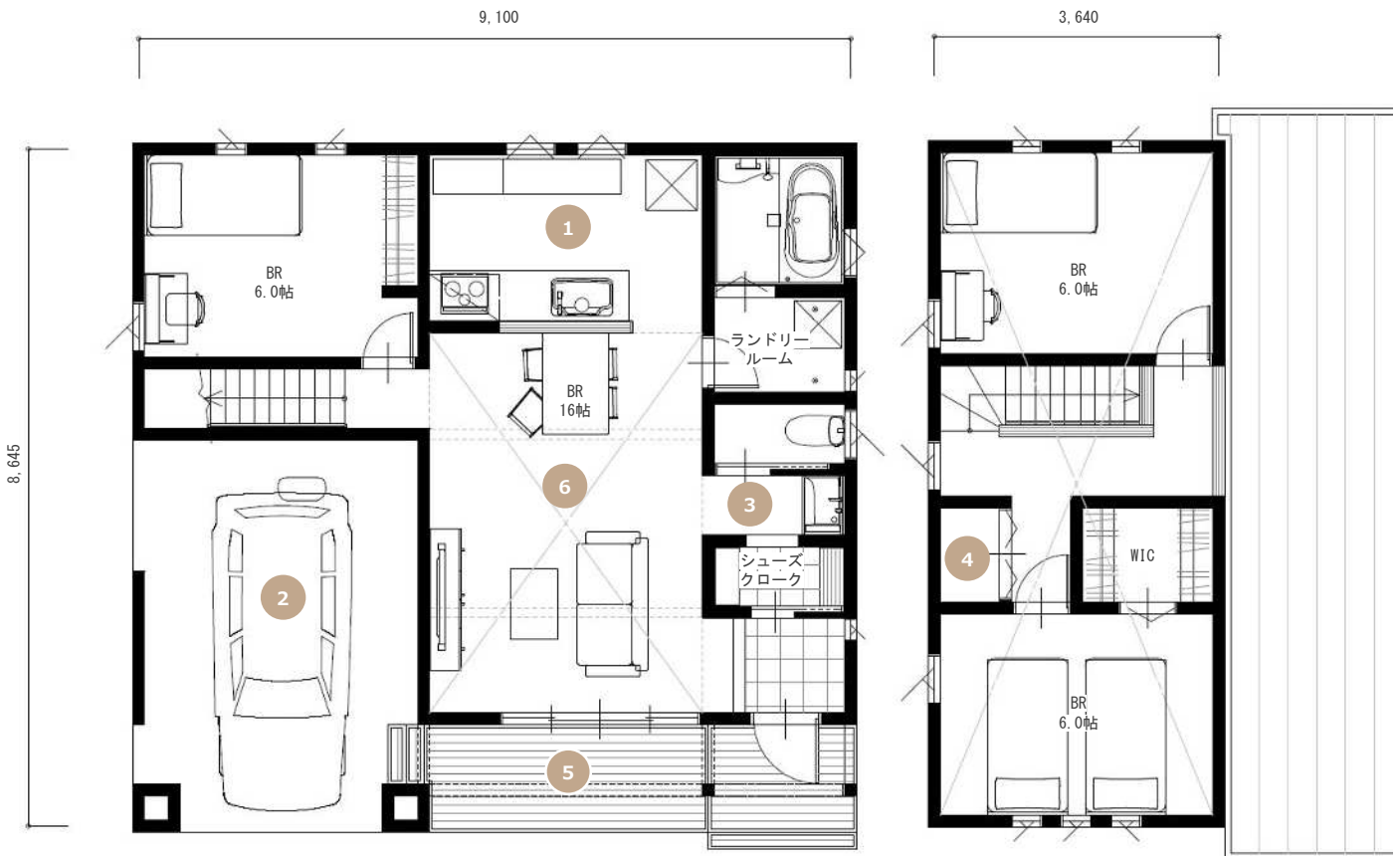
遊び心をくすぐる「ビルトインガレージタイプ」では、居住スペースも充実した、愛車やオートバイ、スポーツギアや道具などを安心して保管できるスペースを生み出し、家族の多様な趣味に対応します。





愛車と暮らす、ふれあい豊かな平屋

外装材・内装材に自然素材を使った「Retreat BUILT-IN GARAGE TYPE」。Retreatビルトインガレージタイプは、ライフステージや好みの変化に合わせて進化できる住まいです。家族とともに成長し、住むほどに味わいが増していく長く愛せる木の家です。



1 開放感のある対面キッチン

料理しながら、家族との会話を楽しめる対面キッチンを採用しました。使いやすさを考えた水廻動線は、家事の時間を短縮します。大容量のパントリーも設置し、食料品のストックもでき安心です。

4 充実の収納計画

各部屋にクローゼット、ウォークインクローゼットだけではなく、物入れも設置。DIYに使う道具や季節の物、アウトドアグッズも収納することができます。リビング横にも使いやすい収納を設置しました。

PLAN DATA

1階床面積	71.21㎡
2階床面積	31.46㎡
延床面積	102.68㎡ (31.06坪)
施工面積	107.65㎡ (32.56坪)

2 パパの憧れビルトインガレージ



雨の日、濡れずにビルトインガレージへ。外部収納もついているので、スポーツギアや道具なども安心して保管ができます。家族の多様な趣味にも対応できます。

5 北米住宅のようなフロントポーチ



リビングの大きな窓からつながるフロントポーチ。リビングと繋がったフロントポーチで。天気の良い休日は窓を開け、仲間たちとBBQなど家にながらキャンプ気分が味わえます。屋内と屋外を続きで楽しめる「+α」の贅沢な空間です。

6 勾配天井の広々リビングダイニング



高い天井のリビングダイニングは、木の温もりあふれる広々とした大空間。自然と家族が集まり、会話が弾む心地の良い空間です。

3 シューズクローク&手洗い動線

おしゃれな家族に嬉しい、大容量のシューズクロークを設けました。靴やアウトドアグッズを収納できます。そしてシューズクロークを通して、洗面に行くことができ、外からのウイルスをリビングに持ち込みません。

7 私たち好みの暮らし

DIYによって、思いのままに住まいづくりを楽しめます。塗り替えや棚を作るなど、暮らしながら自分好みにじっくり育てることが出来ます。

JOY OF HOUSING.



省エネ性能

壁断熱材

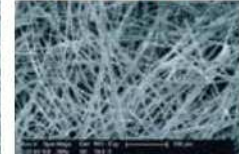
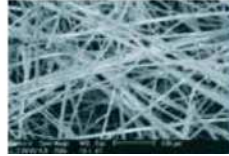
ZEHにも対応する防湿気密性能の高い高性能グラスウールを標準採用。



グラスウールは、細いガラス繊維が絡み合っつくられる空間（動かない空気の小部屋）によって、熱を伝えにくくしている断熱材です。HUCKで採用しているアクリアは、この繊維をさらに細く、たくさんの繊維を絡み合わせることで、より高い断熱性能を実現した高性能グラスウールです。

一般のグラスウール

アクリアネクスト



細く均一な繊維により断熱性能を向上!

平成28年省エネルギー基準対応の防湿フィルムを採用。断熱材の四辺に防湿気密フィルムの大きな耳が付いているので、確実な防湿気密施工ができ、壁の中への室内の水蒸気の浸入を防止します。

水蒸気の浸入を防止!

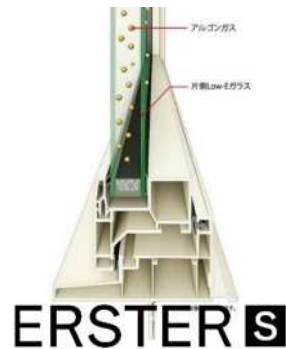
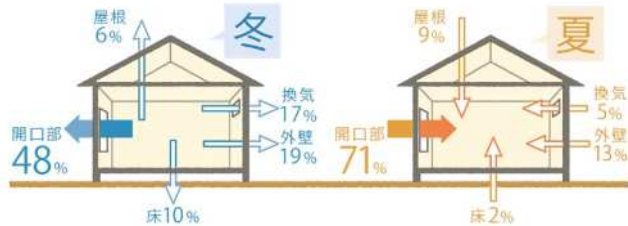


※HUCK LOGでは小屋裏の2階壁面のみに採用しています

窓

冬は約50%の熱が「窓」から逃げ、夏は約70%の熱が「窓」から侵入!

熱は温度の高い方から低い方へと移動する性質があり、この熱の移動を少なくすることが、特に寒暖が厳しい地域では問われます。一般住宅においても、熱の出入りをもっとも多いのは、屋根や外壁よりも、窓やドアなどの開口部。冬の暖房時に家から逃げる熱のうち、窓やドアの開口部を通るものが約半分。つまり、冬を暖かく夏を涼しく過ごすには、開口部から出入りする熱をふせぐ断熱が重要です。



そこでHUCKでは各地域でワンランク上のサッシを標準採用。ERSTER S/アルゴンガス入りLow-eガラスが標準仕様。開口部での熱の移動を抑え、室内を快適にする工夫をしています。※一部のサッシは、SAMOS II H/遮熱高断熱Low-eガラスとなります。



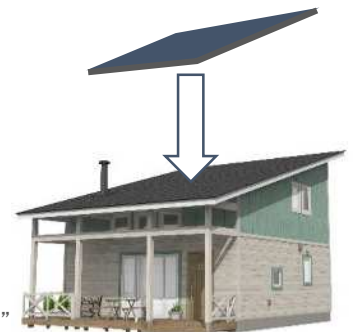
ZEH

基本断熱性能はZEHレベルをクリアするので快適で経済的。さらに太陽光発電を搭載すればZEHに対応。

HUCKは政府が推進しているエコ住宅「ZEH(ネット・ゼロ・エネルギー・ハウス)」をクリアする断熱性能が標準仕様。断熱性が高く暖かい住宅は健康によいことが科学的に証明されています。高断熱の家は冷暖房費の削減だけでなく、健康的な暮らしが出来るうえに医療費の削減などコスト面でも大きな効果があります。

さらに太陽光搭載でZEHに対応します(ただし給湯器他採用機器仕様による)。HUCK BASEはこのような住宅に求められるニーズを考慮し、太陽光発電に柔軟に対応する片流れ屋根を採用しています。

※ HUCK LOG断熱性能はZEH対応していません



太陽光載せれば”ZEH”

HUCK BASE

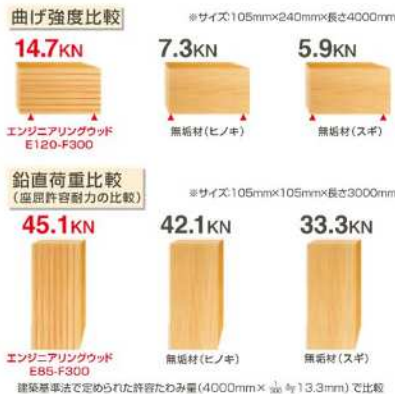
地震に強い木の家。 家族の命と財産を守る

集成材

木のよさを生かしながら
強度と均質性を高めた
構造材



エンジニアリングウッドと一般的な無垢材の強度比較



HUCKの柱・梁などの主要構造材には「エンジニアリングウッド(構造用集成材)」を使用しています。エンジニアリングウッドとは、木材がもつ短所を極力減らすために無垢材の良質な部分だけを厳選し、ひき板として積層接着したものです。寸法が安定するうえ、「割れにくい」「反りにくい」「曲がりにくい」「ねじれにくい」などの特長をもつため、品質のバラつきが少なく高い安全性、高品質を実現できます。左図を見てわかるように、無垢材と比べその強度の差は明らかです。

金具接合

接合部を高耐震化させる金具接合で、
地震に強い構造

木造軸組住宅の在来仕口では、施工者の腕の差によって性能にばらつきが出るデメリットがありました。また、かつての大地震で被害を受けた家のもっとも重大な問題は、接合強度不足でした。HUCKでは、軸組の主要部分には、厚い鉄板やドリフトピンなどを使った信頼性の高い接合金具を採用し、建物に強さと粘りを付加しています。地震の揺れによって力が集中する接合部の強度を高め、構造全体の品質を安定させ、地震に強い家をつくります。



在来仕口では木材を大きく削り取ってしまうため、強度に不安が強まります。

在来仕口▶

耐力壁

台風時の風圧や地震時の水平力から建物を守るモノコック構造。

地震の衝撃を構造用面材が貼られた面で受け止めるため力が分散され、建物のネジレや変形を防ぎ、高い耐震性能を実現できます。

地震の力



剛床

一体化させた床の面で、「ねじれ」「ゆがみ」を抑える！

地震や台風によって建物に加わる水平荷重は床に伝わり、柱、壁、基礎を通じて地面に抜けていきます。この力に耐え、分散し、スムーズに伝えるために、HUCKでは1・2階床に、24mm厚の構造用合板を使った剛床構造を採用。2階床には特殊な接合ビスを使用し、床倍率3.0倍を実現。地震に対する強さ、構造の安定感をさらに高めています



構造体

確かな構造設計。



ベタ基礎

建物荷重を「面」で受け、不同沈下を防ぎ、地震に強いベタ基礎

基礎部分の強度を重視して「オリジナルベタ基礎」を採用しています。ベタ基礎は、床面全体に格子状に鉄筋を入れコンクリートを打つため、基礎の底面全体が鉄筋コンクリートの面構造になり、家の荷重をバランスよく分散させることができます。地震、台風、集中荷重などで大きな力が加わっても、立ち上がり幅150mmの厚くて強固な基礎全体が、建物をしっかり支え、強い地震の揺れに耐える強固な家づくりが実現できます。広い面積で支えるベタ基礎は少々軟弱な地盤（均等に軟弱な地盤）であっても、沈下を均等に地盤に伝えるため、布基礎のように部分的に沈下して変形するようなことはありません。



床下換気

床下の換気効率と強度を高める「全周床下換気システム」

床下の湿気対策として「全周床下換気システム」を採用。土台と基礎に隙間をつくることで、建物全周にわたって通気性を確保。これは基礎まわり全体からまんべんなく換気できるようにしたもので、外気が常に床下を通り抜け、湿気がとどまるのを防ぎます。基礎と土台が離れているため、土台は乾燥状態を維持、建物の要となる土台と床組みを腐朽から守ります。

通気層イメージ図



外壁通気

新築時の強度・品質を長期維持するために

住まいの大敵「壁体内結露」の対策として、外壁の内側に通気層を設けた壁体内通気を採用。通気用土台水切りから取り入れた空気を上昇させ、壁体内にこもる湿気を軒天換気口や小屋裏換気口から排出します。湿気が侵入しても速やかに排出するために、外壁材、構造材の耐久性を高め、内部結露を防止。また外壁の反りや変形の防止、断熱性能の劣化防止にも役立ちます。長期優良住宅の認定を受けるためには、住宅性能評価「劣化の軽減対策」等級3（建物の構造躯体を75～90年もたせる性能）が必須条件。HUCKでは、外壁を通気工法で施工するなど、標準で「劣化の軽減対策」等級3を実現しています。



邸別計算

全棟邸別の構造計算を実施し、耐震等級3を確保しています。

HUCKでは構造材メーカーにて、全棟構造計算を実施し、耐震等級3を満たす構造材を標準採用。地震などによる倒壊を防ぎ、家族の命を守るだけでなく、震災後も住み続けることができる住まいとしての財産も守ります。

制振

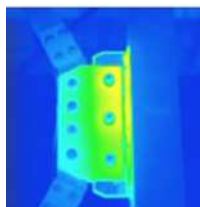
摩擦材を使用した、3Mオリジナルの制震ダンパー標準搭載。さらに壁倍率5.0倍を取得した高性能システム。

3MのFRダンパーは、自動車のブレーキと同じ原理で機能する制振ダンパーとなります。一定の力を超えると摩擦材が滑り出し、熱に変えることでエネルギーを吸収します。FRダンパーは、履歴型ダンパーの一つでかつ繰り返し振動に対しても強みを発揮します。

壁倍率5.0倍を取得しましたので、耐力壁などの耐震要素として設計することが可能となります。小さな地震に対しては、耐力壁として地震に抵抗し、中地震から大地震に対しては摩擦ダンパーが機能することで地震のエネルギーを吸収し、制震効果を発揮します。



3M





HUCKの商品コンセプトである“ヒュッゲな暮らし”に、“炎を愉しむ暮らし”をプラス。天然の木を使ったHUCKの暮らしに、炎をプラスすることで更なる非日常のリフレッシュ空間をご提供。

Hygge ヒュッゲ

デンマーク発祥のストレスフリーな暮らし方「Hygge」。デンマーク語で、家の中で家族や友人とゆったりくつろぐ生活スタイル。例えば、暖炉やキャンドルの前で家族や友人と集まり、ゲームをしたりディナーを囲んだりして語らうひととき。家族や友人と調和のとれたリラックスタイムを共有することは、デンマーク人の幸福に欠かせないものとなっています。



Enjoy 炎を愉しむ暮らし

現代の日常生活では見ることが少なくなった「炎の揺らぎを愉しむ暮らし」をプラス。炎は自然界だけに存在するリズムで、人は炎を見ると気分が上がったり、落ち着くことができます。そして薪ストーブやペレットストーブは単なる暖房ではなく、炎のまわりに人が集まり、集まった人を笑顔にする「コミュニケーションツール」と考えています。そこに、HUCKならではの梁からハンモックを吊るすことで炎を愉しむスペースをご用意。ハンモックのゆるやかな揺れは、気持ちを安心させ心地よさを与えます。さらに、布に包まれることで安心感がプラスされ、リラックス効果をプラスします。

Retreat リトリート

「日常生活から離れてリフレッシュする時間を持ち、心身ともにリセットする」
欧米発祥の新たなストレスフリーな暮らし方

欧米では、日常から離れてリフレッシュすることを「Retreat(リトリート)」といいます。非日常体験を日常に取り入れたHUCKは、「おうちのリトリート」を楽しむことができます！STAYHOMEによって旅行も外出も難しくなった今、外での「非日常でのリフレッシュ」ではなく、気軽に楽しめる「Retreat」をお届けします。「おうちRetreat」は、ストレスフリーな暮らしとなり、豊かな人生へ繋がります。

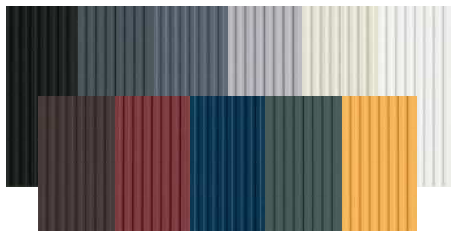
CUSTOMIZING

HUCKでは基準仕様の他にも、様々なカスタマイズアイテムをご用意しております。



Colouring

住まいの色とメンテナンス方法を
自分好みにカスタマイズ



[基準仕様]

NS型 ネオスパン プレミアム(ニチハ)
フッ素塗装高耐食GLめっき鋼板
18mm | 縦張り
保証対象: 変色退色+塗膜+赤錆 10年保証
人気のスパンドレル調外壁です。壁高さが4.5mを超える箇所
には継手役物にて上下外壁をつなぎます

基準仕様

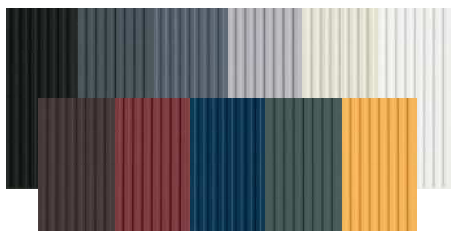


[カスタマイズ1]

ネオスパン → SF-ビレクト への変更

外壁: 遮熱性フッ素樹脂塗装ガルバリウム鋼板複合板
「SF-ビレクト」4色
ネオスパン プレミアムからの変更が出来ます

ASK



[カスタマイズ2]

ヒノキ科針葉樹(フスキ)チャンネル → ネオスパン への変更

外壁: フッ素塗装高耐食GLめっき鋼板
18mm | 縦張り
ヒノキ科針葉樹(フスキ)チャンネルからの変更が出来ます

-¥1510円/m²



[カスタマイズ3]

ネオスパン → ヒノキ科針葉樹(フスキ)チャンネル への変更

外壁: ヒノキ科針葉樹(フスキ)チャンネル18mm縦張り塗装仕上
色は自由にお選びいただけます。

+¥150円/m²

[カスタマイズ4]

ネオスパン → ヒノキ科針葉樹(フスキ)T&G への変更

外壁: ヒノキ科針葉樹(フスキ)T&G17.5mm横張り塗装仕上
色は自由にお選びいただけます。

+¥140円/m²



断熱玄関ドア
「ジエスタ2」D34型
 枠 フラット枠アングル無し
 D3Aハンドルセット
 Wキーシリンダーセット
 アルミ室内額縁(内観同色)
 ※HUCKLOGは木製ドアが基準仕様

基準仕様



断熱玄関ドア
「ジエスタ2」D32,D33,D43,D44型
 枠 フラット枠アングル無し
 D3Aハンドルセット
 Wキーシリンダーセット
 アルミ室内額縁(内観同色)
 ※HUCKLOGは木製ドアが基準仕様

+0円



無垢パインドア
 塗装品

1階のLDKIに接する建具は基準仕様ではパインドアを採用しています

基準仕様
 (LDK周り)



無垢ツガドア
 塗装品

パインドアの節が嫌いな場合はこちらをお薦めいたします。

ASK



フラッシュドア
 LIXIL製 ラシッサD VINTIA
 フラットタイプ

LDK周り以外の建具で基準仕様です。
 パレットと同価格です。

基準仕様
 (LDK周り以外)



フラッシュドア
 LIXIL製 ラシッサD Palette
 フラットタイプ

LDK周り以外の建具で基準仕様です。
 VINTIAと同価格です。

基準仕様
 (LDK周り以外)

Floor & Ceiling



床 | レッドパイン無塗装品
節有グレード
無塗装
厚15x巾111mm

DIYでの塗装もできます

基準仕様



床 | レッドパイン塗装品
節有グレード
塗装品(オスモクリア)
厚15x巾111mm

+0.12万円/㎡



床 | あづみの松
無地上小
塗装(3色)
FJユニ 本実エンドマッチ加工
厚15x巾152mm

+0.21万円/㎡



天井 | クロス

お選びの色柄により、価格が変わる場合があります。

基準仕様



天井 | レッドパインパネリング
無塗装
厚12x巾112mm

壁と同じものを天井にも施工できます
※価格はクロス仕上げとの差額です

+0.32万円/㎡



天井 | ウェスタンレッドシダーパネリング
無塗装
厚8x巾89x2440mm
壁と同じものを天井にも施工できます
※価格はクロス仕上げとの差額です

+0.89万円/㎡



Wall



壁 | レッドパイン パネリング
無塗装
厚12x巾112mm

一部の壁にて標準採用しております

基準仕様



壁 | クロス

上記レッドパインパネリング以外の壁天井はクロス仕上げです。
お選びの色柄により、価格が変わる場合があります

基準仕様



壁 | パネリングへの塗装
厚12x巾112mm

標準の無塗装壁を塗装します
DIYで塗装も可能です

+0.27万円/m²



壁 | ウェスタンレッドシダー パネリング
厚8x巾89mm

※クロス仕上げとの差額です

ASK



壁 | 合板+黒板塗装

DIYで注目の黒板塗装。合板の上にラフに塗装します。
DIYで塗装も可能です
※レッドパインパネリングとの差額です

ASK



SYSTEM KITCHEN
ALESTA



LIXIL製
I型人工大理石トップ(アレスタ)
(間口:2,550、奥行:650、高さ:850)
オールスライド[®]収納キャビネット(フルエク・ソフトクローズ[®])、スキッドシンク、
アシストポケットシェルフ付、IHヒーター・シルバー、
照明付きレンジフード[®]・シルバー(シロココファン)、
オールインワン浄水栓エコハント[®]ルメッキ、

基準
仕様

SYSTEM BATHROOM
Arise



LIXIL製
ユニットバス 1616(アライズZタイプ)
(クランクレス水栓、タテ長ミラー、まる洗いカウンター、棚板、フルオールスライド[®]
バー、エコアクアシャワー、タオル掛け、コーナーパネルライト1灯、握りバー1か所、
換気扇、FRPエコベンチ浴槽、折戸11mm段差、サーモフロア、サーモバスS、
内組平天井、薄型保温組ワタ、くるりんホイ、キレイ床、
プッシュワンウェイ排水栓)

基準
仕様

キレイと使いやすさを究めた
洗面化粧台ピアラ
Piara



LIXIL製
洗髪洗面化粧台(ピアラ引出タイプ)
シングルレバーシャワー水栓、
W:750
ミラーキャビネットW750 2面鏡
(くもり止めコート付)
※一部写真と異なります

基準
仕様

水の子カラで、ずっと輝く

**AQUA
CERAMIC**



LIXIL製
1F 一体型シャワートイレ リモコン付 ペーシア(フ
チレス・アクアセラミック)
2F 分離型シャワートイレ ペーシア(フチレス)

基準
仕様



[薪ストーブ]

Hwam 3110c(ワム 3110c)

サイズ H1,055mm × W479mm × D414mm

総重量 101kg(本体+スタンド30cmサイズ)

熱出力 2-7kw 1,720-6,020 kcal/h

暖房面積 20-130㎡

大きな曲面ガラス越しに美しい炎を多方面から楽しめます。
こんなにコンパクトでも驚くほど暖かです。

ASK



[薪ストーブ]

IRON DOG N°02(アイアンドッグ N°02)

サイズ H730mm × W541mm × D613mm

本体重量 150kg

熱出力 4.9-8.1kw 4,200-7,000 kcal/h

暖房面積 50-90㎡

直感で選ぶのは、間違いなのだろうか？ 個性的なフォルムが、その名の通り「犬」を彷彿とさせるデザイン

ASK



[ペレットストーブ]

PE-8 | toyotomi 製

サイズ W492xD461xH855mm

暖房の目安 8~13畳

燃料タンク容量 13kg

最長連続燃焼時間 16時間(最大燃焼時9時間)

騒音値 44dB(最大)

消費電力 49W

ASK



[ペレットストーブ]

エンプレス | toyotomi 製

サイズ W653xD621xH695mm

暖房の目安 6~22畳

燃料タンク容量 104kg

最長連続燃焼時間 50時間(最大燃焼時11時間)

消費電力 113W

ASK



& more



太陽光発電システム
長州産業

20枚 6.30kW 4段5列
24枚 7.56kW 4段6列
※ 上記以外の容量にも対応します。
※ その他メーカーも対応します。

ASK

高断熱仕様

上記太陽光発電との組み合わせでZEHになります

[一般地の主な仕様変更部位]

- ・樹脂サッシ+ガス入り高断熱Low-eガラス
- ・一般地屋根・壁・床断熱強化仕様

[寒冷地の主な仕様変更部位]

- ・樹脂サッシ+ガス入り高断熱Low-eトリプルガラス
- ・寒冷地屋根・壁・床断熱強化仕様

ASK



オール電化→ガス仕様への変更
エコキュート→エコジョーズ24号
IH→ガス加熱器

-17.6万円



オリジナルキッチン背面収納

塗装品
背面収納セット 3スパンセット(オープンタイプ)
修正カウンター2.5P+アレスタフロアキャビW900

+18.8万円



キッチン対面棚板造作

塗装品
固定棚板2段
支持金物(ブラック)
笠木カウンターがワイドタイプへの変更含む

+5.4万円



スチールリングカウンター

塗装品
D=380mm

W2000	+9.4万円
W2500	+12.0万円
W3000	+12.7万円
W3500	+15.4万円



HUCK

Feel at ease
HEALTHY WOODEN LIVING
FOR TODAY.

JOY OF HOUSING.

楽しみは、終わらない。

自分で、手を入れて育てる暮らし。
長く愛せる本物の木の家、
住まいづくりの楽しみをハックから。

www.kimama89.com

構造概要

基礎.....鉄筋コンクリート造ベタ基礎、モルタル刷毛引き仕上げ
(立上り巾:150mm、底盤厚:150mm)

構造.....木造軸組金具構法

軸組材.....構造用集成材(隅柱:4寸角)※一部構造表し(内・外)

床.....構造用合板24mm

仕口接合.....金具接合(テックワンP3)

耐力壁.....外周壁:ダライト9mm
内部壁:筋かい、石膏ボード12.5mm、制振金物

制振システム.....木造軸組用摩擦ダンパー

外部仕上げ

屋根.....ジンカリウム鋼板自然石粒仕上げ(エコグラニー)
切妻屋根(屋根勾配はプラン・部位による)

破風鼻隠し.....セメント押出し成形品(高耐久性塗装)

軒裏.....木製バネリング塗装仕上

雨樋.....高耐候性大型軒樋高排水仕様
高耐候性堅樋高排水仕様

外壁.....木製バネリング塗装仕上・通気工法
銅板製外壁・通気工法

玄関・ポーチ.....ウッドデッキ

※屋根・雨樋仕様は建設地の積雪量に応じた各メーカー指定仕様に準ずる

外部建具

玄関扉.....銅板製片開き断熱ドア パーハンドル仕様
(K2仕様)
(2ロックURシリンダー錠、鍵付テッドホル錠、ドアガード、お出かけサムターン付)

窓.....樹脂サッシ(エルスターS、ガス入りLow-eガラス、網戸付)
一部アルミ樹脂複合サッシ(サーモスIIH、Low-eガラス、網戸付)

内装仕上げ

	●床	●壁	●天井
玄関.....	300角タイル貼り	VC	VC
		一部木製バネリング	
土間収納.....	300角タイル貼り	VC	VC
廊下.....	単層フロア(レッドパイン無塗装)	VC	VC
階段室.....	集成材塗装品	VC	VC
※プランによる		一部木製バネリング	
洗面.....	単層フロア(レッドパイン無塗装)	VC	VC
便所.....	単層フロア(レッドパイン無塗装)	VC	VC
キッチン.....	単層フロア(レッドパイン無塗装)	VC	VC
		キッチンセット前:硬質ケイ酸カルシウム板	
		一部木製バネリング	
リビング、ダイニング.....	単層フロア(レッドパイン無塗装)	VC	VC
		一部木製バネリング	
洋室.....	単層フロア(レッドパイン無塗装)	VC	VC
		一部木製バネリング	
物入・WIC.....	単層フロア(レッドパイン無塗装)	VC	VC
納戸・パントリー.....	単層フロア(レッドパイン無塗装)	VC	VC
※プランによる			

内部建具

リビング.....パイン框ガラスドア(H:2,000・プランによる)

洋室.....1階:パイン框ドア(H:2,000)
2階:化粧合板フラットドア(H:2,000) ※メゾネット・ビルトインガレージスタイル

洗面所.....パイン框ドア/引戸(H:2,000)

便所.....1階:パイン框ドア/引戸(H:2,000)

物入・WIC.....LDKに接する建具:パイン框物入用折戸(H:2,000)
上記以外:化粧合板フラットドア(H:2,000)

※ドア形状などは各プランによる

別途工事

屋外給排水衛生工事(浄化槽、排水会所)、屋外電気引込み工事、屋内外ガス工事、外構工事、照明工事、建築確認申請料、地耐力調査、その他

内部造作

階段.....木製集成材13段階無塗装 ※メゾネット・ビルトインガレージスタイル

階段手摺り.....木製35φ ※メゾネット・ビルトインガレージスタイル

物入内部.....ハンガーパイプ・棚板(ホワイト)

ウォークインクローゼット内部.....ハンガーパイプ・棚板(ホワイト)

玄関収納.....どまクロ(可動式ハンガーパイプ付き棚)

ワークスペース手摺り.....ゴム集成材 ※各プランによる

衛生設備

洗面所.....洗面洗面化粧台(ヒア引出タイプ)
(シングルレバーシャワー水栓、W:750)
ミラーキャビネットW750 3面鏡(もり止めコート付)、タオル掛け

便所.....1F 一体型シャワートイレ リモコン付 ペーシング(フレス・アクアセラミック)
(脱臭洗浄暖房便座、抗菌便座・大型便器、
手洗い付き、防露仕様)紙巻き器、タオルリング

浴室.....ユニットバス 1616(アライズ2タイプ)
(クランクレス水栓、タテ長ミラー、まる洗いカウンター、棚板、フルウォールストライドバー、
エコアクアシャワー、タオル掛け、コーナーパネルライト1灯、握りバー1か所、換気扇、
FRPエコベンチ浴槽、折戸11mm段差、サーモフロア、サーモバス、内組平天井
薄型保温組ワタ、くるりんホイ、キレい床、フッシュウォケイ排水栓)

厨房設備

システムキッチン.....I型人工大理石トップ(アレスタ)
(間口:2,550、奥行:650、高さ:850)
オールスライド収納キャビネット(フルエク・ソフトクロス)、スキッドシク、
アシストホケットシェルフ付、IHヒーター・シルバー色、
LED照明付薄型レンジフードASRタイプ・シルバー色(シロココファン)、
オールインワン浄水栓エコハンドルメキ、床下収納庫(600×600)

給湯設備

給湯器.....ヒートポンプ式給湯器エコキュート370L(三菱) 台所・風呂リモコン付
浴室(シャワー)、洗面、台所の3カ所給湯

換気設備

24時間換気システム.....第3種ダクトレス全館換気システム(自然給気・機械排気)
換気回数:0.5回以上

電気設備

分電盤.....16回路用1カ所(漏電ブレーカー付き)

コンセント.....埋込みダブルコンセント(居室各2カ所、廊下)

アース付コンセント.....洗たく機、冷蔵庫、便所、電子レンジ

クーラー用コンセント.....LDK1カ所、居室各1カ所

屋外防水コンセント.....1カ所(給湯器用)

スイッチ.....片切普通スイッチ(LDK、居室、納戸、洗面、便所、ウォークインクローゼット)
3路スイッチ(階段室、廊下、吹抜)

テレビ端子.....居室各1カ所(衛星放送対応用)

電話配管.....LDK1カ所(モジュラージャック)

照明配線.....シーリング止め居室各1カ所

換気扇.....台所、便所、浴室、他(各外部フード付き)

火災報知器.....各居室・階段室各一ヶ所(煙式探知機)

その他

断熱材.....外壁 :高性能グラスウール厚90mm
屋根 :フェノールフォーム断熱材80mm
天井 :高性能グラスウール厚180mm
1階床下(浴室除く) :フェノールフォーム断熱材66mm
土間床 :押出法ポリスチレンフォーム保温板50/100mm

防湿.....1階全床下 :コンクリート(ベタ基礎)
外壁 :通気層 厚15mm

防霉・防蟻処理.....現場塗布処理(GLより1mまで)

点検口.....床下・天井各1カ所



構造概要	
基礎	鉄筋コンクリート造ベタ基礎、モルタル刷毛引き仕上げ (立上り巾:150mm、底盤厚:150mm)
構造	木造軸組金具構法
軸組材	構造用集成材(隅柱:4寸角)※一部構造表し(内・外)
床	構造用合板24mm
仕口接合	金具接合(テックワンP3)
耐力壁	外周壁:ダライト9mm 内部壁:筋かい、石膏ボード12.5mm、制振金物
制振システム	木造軸組用摩擦ダンパー

外部仕上げ	
屋根	ジンカリウム鋼板自然石粒仕上げ(エコグラニー) 切妻屋根(屋根勾配はプラン・部位による)
破風鼻隠し	セメント押出し成形品(高耐久性塗装)
軒裏	木製バネリング塗装仕上
雨樋	高耐候性大型軒樋高排水仕様 高耐候性壁樋高排水仕様
外壁	木製バネリング塗装仕上・通気工法 銅板製外壁・通気工法
玄関・ポーチ	ウッドデッキ
※屋根・雨樋仕様は建設地の積雪量に応じた各メーカー指定仕様に準ずる	

外部建具	
玄関扉	銅板製片開き断熱ドア パーハンドル仕様 (K2仕様) (2ロックURシリンダー錠、鍵付テッドホル錠、ドアガード、お出かけサムターン付)
窓	樹脂サッシ(エルスターS、ガス入りLow-eガラス、網戸付) 一部アルミ樹脂複合サッシ(サーモスIIH、Low-eガラス、網戸付)

内装仕上げ			
	●床	●壁	●天井
玄関	300角タイル貼り	VC 一部木製バネリング	VC
土間収納	300角タイル貼り	VC	VC
廊下	単層フロア(レッドパイン無塗装)	VC	VC
階段室	集成材塗装品	VC	VC
※プランによる			
洗面	単層フロア(レッドパイン無塗装)	VC	VC
便所	単層フロア(レッドパイン無塗装)	VC	VC
キッチン	単層フロア(レッドパイン無塗装)	VC	VC
キッチンセット前:硬質ケイ酸カルシウム板 一部木製バネリング			
リビング、ダイニング	単層フロア(レッドパイン無塗装)	VC	VC
一部木製バネリング			
洋室	単層フロア(レッドパイン無塗装)	VC	VC
一部木製バネリング			
物入・WIC	単層フロア(レッドパイン無塗装)	VC	VC
納戸・パントリー	単層フロア(レッドパイン無塗装)	VC	VC
※プランによる			

内部建具	
リビング	パイン框ガラスドア(H:2,000・プランによる)
洋室	1階:パイン框ドア(H:2,000) 2階:化粧合板フラットドア(H:2,000) ※メゾネット・ビルトインガレージスタイル
洗面所	パイン框ドア/引戸(H:2,000)
便所	1階:パイン框ドア/引戸(H:2,000)
物入・WIC	LDKに接する建具:パイン框物入用折戸(H:2,000) 上記以外:化粧合板フラットドア(H:2,000)
※ドア形状などは各プランによる	

別途工事	
屋外給排水衛生工事(浄化槽、排水会所)、屋外電気引込み工事、屋内外ガス工事、外構工事、照明工事、建築確認申請料、地耐力調査、その他	

内部造作	
階段	木製集成材13段階無塗装 ※メゾネット・ビルトインガレージスタイル
階段手摺り	木製35φ ※メゾネット・ビルトインガレージスタイル
物入内部	ハンガーパイプ・棚板(ホワイト)
ウォークインクローゼット内部	ハンガーパイプ・棚板(ホワイト)
玄関収納	どまクロ(可動式ハンガーパイプ付き棚)
ワークスペース手摺り	ゴム集成材 ※各プランによる

衛生設備	
洗面所	洗面洗面化粧台(ヒア引出タイプ) (寒冷地仕様) (シングルレバーシャワー水栓、W:750) ミラーキャビネットW750 3面鏡(くもり止めコート付)、タオル掛け
便所	1F 一体型シャワートイレ リモコン付 ページン(フレス・アクアセラミック) (寒冷地仕様) (脱臭洗浄暖房便座、抗菌便座・大型便器、 手洗い付き、防露仕様)紙巻き器、タオルリング
浴室	ユニットバス 1616(アライズ2タイプ) (寒冷地仕様) (クランクレス水栓、タテ長ミラー、まる洗いかウンター、棚板、フルウォールストライドバー、 エコアクシャワー、タオル掛け、コーナーパネライト1灯、握りバー1か所、換気扇、 FRPエコベンチ浴槽、折戸11mm段差、サーモフロア、サーモバス、内組平天井 薄型保温組ワタ、くるりんホイ、キレイ床、フッシュウォエイ排水栓)

厨房設備	
システムキッチン	I型人工大理石トップ(アレスタ) (寒冷地仕様) (間口:2,550、奥行:650、高さ:850) オールスライド収納キャビネット(フルエク・ソフトクローズ)、スキッドシク、 アシストホケットシェルフ付、IHヒーター・シルバー色、 LED照明付薄型レンジフードASRタイプ・シルバー色(シロココファン)、 オールインワン浄水栓エコハンドルメキ、床下収納庫(600×600)

給湯設備	
給湯器	ヒートポンプ式給湯器エコキュート370L(三菱) 台所・風呂リモコン付 (寒冷地仕様) 浴室(シャワー)、洗面、台所の3カ所給湯

換気設備	
24時間換気システム	第3種ダクトレス全館換気システム(自然給気・機械排気) 換気回数:0.5回以上

電気設備	
分電盤	16回路用1カ所(漏電ブレーカー付き)
コンセント	埋込みダブルコンセント(居室各2カ所、廊下)
アース付コンセント	洗たく機、冷蔵庫、便所、電子レンジ
クーラー用コンセント	LDK1カ所、居室各1カ所
屋外防水コンセント	1カ所(給湯器用)
スイッチ	片切普通スイッチ(LDK、居室、納戸、洗面、便所、ウォークインクローゼット) 3路スイッチ(階段室、廊下、吹抜)
テレビ端子	居室各1カ所(衛星放送対応用)
電話配管	LDK1カ所(モジュラージャック)
照明配線	シーリング止め居室各1カ所
換気扇	台所、便所、浴室、他(各外部フード付き)
火災報知器	各居室・階段室各一ヶ所(煙式探知機)

その他		
断熱材	外壁	:高性能グラスウール厚90mm
	屋根	:フェノールフォーム断熱材80mm
	天井	:高性能グラスウール厚180mm
	1階床下(浴室除く)	:フェノールフォーム断熱材66mm
	土間床	:押出法ホリスチレンフォーム保温板50/100mm
防湿	1階全床下	:コンクリート(ベタ基礎)
	外壁	:通気層 厚15mm
防霉・防蟻処理	現場塗布処理(GLより1mまで)	
点検口	床下・天井各1カ所	

